



Testsladdar

- Standardprodukter eller skräddarsydda lösningar för unika applikationer

TOLEKA erbjuder ett stort sortiment av testsladdar som passar de flesta behov. Vi kan skräddarsy lösningar som möter våra kunders krav och är anpassade till deras unika applikationer. Oavsett om du behöver specifika längder, anslutningar, eller specialfunktioner så kan vi leverera lösningar som är skräddarsydda för dig.

Elsäkerheten är väsentlig för både användaren och tillverkaren men minst lika viktigt är att användaren väljer rätt mättekniska tillbehör samt använder dessa på rätt sätt.

Följande punkter är viktiga att beakta:

Är beröringsskyddet tillräckligt?

- Välj mättillbehör som klarar av den högsta spänning som kan tänkas uppkomma.

I vilken överspänningskategori ska mätningen utföras?

- Man måste vara klar över var man ska arbeta och vad som gäller i denna miljö.

Vilken smutsighetsgrad förväntas?

- Smuts och fuktighet påverkar säkerhet och mätresultatet.

Kontakta TOLEKA för hjälp att skapa testsladdar som passar just er verksamhet.

IEC 61010-031

Den senaste säkerhetsnormen föreskriver bl.a. följande:

Isolation

I IEC 61010-031 gör man en ständigt återkommande definitions-uppdelning i:

- 1) Handhållna s.k. test- och mätsladdar och tillbehör.
- 2) Förbindningssladdar och tillbehör som ej är "handhållna" när mätning pågår (s.k. laboratoriesladdar).

I normen skrivs att handhållna test- och mätsladdar ska vara försedda med dubbel eller förstärkt isolering. Se isolationssymbol resp. UL-symbol. På förbindningssladdar (ej handhållna), som ej ska användas för spänningsmätning, räcker det med basisolering.

Handhållna test- och mätsladdar i nivåer över 30 VAC / 60 VDC klassas som en "farlig" mätning och kräver beröringsskyddade mätsladdar och mättillbehör med extra isolation.

Samtliga av våra test- och mätsladdar är tillverkade med förstärkt isolering. Förbindningssladdar / laboratoriesladdar bör ej användas tillsammans med beröringsskyddade mättillbehör som är avsedda för högre spänningar (för att undvika missförstånd).

Förbindning

I IEC 61010-031 föreskriver man att lödning eller svetsning av handburna mättillbehör ej skall ske.

Samtliga av våra test- och mätsladdar ansluts med hjälp av "crimptechniken". Detta medför dessutom en starkare dragavlastning.

Överspänningskategori (CAT) som gäller till jord

Följande förenklade uppdelning gäller:

- I = I drifttagna komponenter i elektroniska apparater efter ingångstrafo.
- II = I drifttagna komponenter och elektriska apparater mellan stickpropp och apparat, utan ingångstrafo. Energin kommer från en fast installation i ett hus.
- III = I drifttagna komponenter, anläggningar och fasta installationer i hus med permanent anslutning till den fasta installationen, t.ex. installationer, kontaktorer, brytare etc.
- IV = I drifttagna komponenter i elektriska anläggningar som även kan påverkas av blixten. T.ex. transformatorer, elmätare, distributionsnät, luftledning etc.

Smutsighetsgrad / fukt

Isolationsförmågan på mättillbehör påverkas i hög grad av smuts, damm och fukt som kan bilda bryggor och på så sätt korta ned krypsträcksavstånden. Följande förenklade uppdelning gäller:

- 1 = Obefintlig smutsighetsgrad som ej leder ström, t.ex. slutna apparater.
- 2 = Mindre smutsighetsgrad. Smutsen kan leda ström, t.ex. laboratorier och lättare industrier.
- 3 = Högre smutsighetsgrad. Smutsen förväntas att kunna leda ström. Tung industri och kortvarigt underhåll i mindre fuktig miljö.
- 4 = Mycket stor fukt / smutsighetsgrad som medför en kontinuerlig risk att smutsen leder ström. Utomhusmontage i snö/regn.

Smutsighetsgrad 1 gäller sällan eftersom handsveit etc. räknas till smutsighetsgrad 2. Mättillbehör bör ej användas i smutsighetsgrad 4 då detta är förenat med fara.

Testsladdar i korthet

TOLEKA kan skraddars testsladdar som möter våra kunders krav och är anpassade till deras unika applikationer. Oavsett om ni behöver specifika längder, anslutningar eller specialfunktioner kan vi leverera lösningar som är skraddarsydd för er.

Tänk på följande:

- Välj mättillbehör som klarar av den högsta spänning som kan tänkas uppkomma.
- Man måste vara klar över var man ska arbeta och vad som gäller i denna miljö.
- Smuts och fuktighet påverkar säkerhet och mätresultatet.

Beröringsskyddade mätsladdar

För att öka personsäkerheten där spänningar som överstiger 30 VAC resp. 60 VDC kan förekomma så måste man använda mätsladdar med beröringsskyddade stiftproppar och hylstag.

Dessa kan delas upp i 3 grupper / spänningsnivåer.

1) Mätsladdar med skjutbart / fjädrande beröringsskydd runt stiftproppen som glider tillbaka när de monteras in i ett hylstag. Dessa har en begränsad spänningsnivå i vissa fall upp till 600 V CAT II. Skjutbara/fjädrande stiftproppar är avsedda för "maskin/apparatmontage" i instrument och apparater som ej ännu försetts med beröringsskyddade hylstag. Bör ej anslutas i onödan till handhållen mätspets/grip.

2) Mätsladdar med fasta beröringsskydd. Avsedda för 1 000 V CAT II eller 600 V CAT III.

3) Mätsladdar med fasta beröringsskydd. Avsedda för 1 500 V CAT II eller 1 000 V CAT III.

Hylstag och stiftproppar tillverkas vanligtvis i förnicklad berylliumkoppar med ett kontaktmotstånd på 0,8 mΩ. I förgyllt utförande (0,2 mΩ) på begäran.

SLK-4N och SLK-4A - Stapelbara sladdar med fast skydd. Kabelarea från 1,0 till 2,5 mm² märkning

Mätsladdar i silikon och PVC som har beröringsskyddade stapelbara stiftproppar med fast skydd i båda ändar. Både stiftpropp och hylstag är med fasta beröringsskydd.

Högflexibel halogenfri och "avbrottsäker" silikonkabel med förstärkt isolering (Silivolt-1V) eller i flexibel PVC. Lika flexibel i hetta som kyla.

Temperaturområde i silikon -80 till +150 °C. Lödkolvssäker.
Temperaturområde i PVC -10 till +70 °C.

Avsedd för 1 000 V CAT II / 600 V CAT III. Max. 19 A eller 32 A beroende på produkt.

Mått: 56,4 x 11,4 x 19,5 mm. Stiftproppsdelen 20,1 x ø 7,8 mm.



Artikelnummer	Benämning	Beskrivning
2012*	SLK-4N-S10	Stapelbar mätsladd, silikon, 1,0 mm ² , 1 000 V CATII, 19 A
2010*	SLK-4N-F10	Stapelbar mätsladd, PVC, 1,0 mm ² , 1 000 V CATII, 19 A
2016*	SLK-4N-S25	Stapelbar mätsladd, silikon, 2,5 mm ² , 1 000 V CATII, 32 A
2014*	SLK-4N-F25	Stapelbar mätsladd, PVC, 2,5 mm ² , 1 000 V CATII, 32 A
2017*	SLK-4A-S25	Stapelbar mätsladd, silikon, 2,5 mm ² , 600 V CATIII, 32 A
2015*	SLK-4A-F25	Stapelbar mätsladd, PVC, 2,5 mm ² , 600 V CATIII, 32 A

* = Lägg till färg: Svart, röd, blå, gul, grön, lila, brun, gull/grön, grå, vit och orange.

VIKTIG BASFAKTA	
Arbetstemperatur	Silikon: -80° till 150 °C PVC: -10° till 70 °C
Längder	250 mm, 500 mm, 750 mm, 1 000 mm, 1 500 mm, 2 000 mm
Material	Silikon och PVC
Kontaktmaterial	SLK-4N: Nickelpläterad mässing SLK-4A: Guldpläterad mässing
Spänning	1 000 V CAT II / 600 V CAT III
Ström	SLK-4*-*10: 19 A SLK-4*-*25: 32 A
Beröringsskyddad	Ja
Kabelarea	SLK-4*-*10: 1,0 mm ² SLK-4*-*25: 2,5 mm ²
Färg	Svart, röd, blå, gul, grön, lila, brun, gull/grön, grå, vit och orange
Dimensioner	56,4 x 11,4 x 19,5 mm
Övrigt	CE, UKCA, cUL

XZG425

- Stapelbar med skjutbart skydd. Kabelarea 2,5 mm²

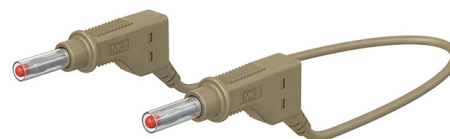
XZG425/SIL (9408*), är en stapelbar mätsladd med 2 st fjädrande skjutbara stiftproppar i nickelpläterad mässing med beröringsskydd som glider tillbaka när de monteras in i ett hylstag. Kontakterna har isolation i PA.

Det är en högflexibel halogenfri och "avbrottsäker" silikonkabel, med förstärkt isolering (Silivolt-1V). Lika flexibel i hetta som i kyla. Temperaturområde -80 till +150 °C. Lödkolvsäker.

Kabelarea 2,5 mm². 600 V, CAT II, max. 32 A. Finns även i 5 och 10-meters längd men är beställningsvara. Temperaturområde i PVC -10 till +70 °C.

Kan även levereras med kabelarea 1,0 mm² för 19 A, XZG410/SIL (9406*). 600 V, CAT II. Finns endast i Svart, röd och blå.

Finns även i PVC, kabelarea 2,5 mm², XZG425/PVC (9407*) och kabelarea 1,0 mm², XZG410/PVC (9405*).



Artikelnummer	Benämning	Beskrivning
9405*	XZG410/PVC	Stapelbar PVC-mätsladd, skjutbart b-skydd, 19 A. Kabelarea 1,0 mm ²
9406*	XZG410/SIL	Stapelbar mätsladd, skjutbart b-skydd, 19 A. Kabelarea 1,0 mm ²
9407*	XZG425/PVC	Stapelbar PVC-mätsladd, skjutbart b-skydd, 32 A. Kabelarea 2,5 mm ²
9408*	105XZG425/SIL	Stapelbar mätsladd, skjutbart b-skydd, Kabelarea 2,5 mm ²

* = Lägg till färg: Svart, röd, blå, gul, grön, lila, brun, gul/grön och grå.

VIKTIG BASFAKTA	
Arbetstemperatur	Silikon: -80° till 150 °C PVC: -70° till 70 °C
Längder	500 mm, 1 000 mm, 1 500 mm, 2 000 mm
Material	Silikon
Kontaktmaterial	Nickelpläterad mässing
Spänning	600 V CAT II
Ström	9405*: 19 A 9406*: 19 A 9407*: 32 A 9408*: 32 A
Beröringsskyddad	Ja
Kabel	Area 2,5 mm (Finns även 1,0 mm ²)
Färg	Svart, röd, blå, gul, grön, lila, brun, gul/grön och grå
Dimensioner	59 x 18,1 mm ø 14 mm (Stiftpropp 18 mm)
Övrigt	CE, UKCA

XMS-484

- Vinklad + rak stiftpropp. Kabelarea 1,0 mm²

XMS-484 (9006*) är en mätsladd i silikon med en vinklad beröringsskyddad stiftpropp i ena änden och rak stiftpropp i andra. Fast skydd i båda ändar. Mått: vinklad 42,5 x 33,4 ø 10,5 mm. Rak 68 x ø 9,6 mm.

Högflexibel halogenfri och "avbrottsäker" silikonkabel, med förstärkt isolering (Silivolt-1V). Lika flexibel i hetta som i kyla.

Temperaturområde -80 till +150 °C. Lödkolvsäker.

Kabelarea 1,0 mm². Avsedd för 1 000 V CAT III. Max. 19 A.

Finns även i PVC-kabel, XMF-484 (9005*).

Temperaturområde i PVC -10 till +70 °C.



Artikelnummer	Benämning	Beskrivning
9006*	XMS-484	Mätsladd i silikon. Vinklad + rak stiftpropp.
9005*	XMF-484	Mätsladd i PVC. Vinklad + rak stiftpropp.

* = Lägg till färg: Svart, röd, blå, gul och grön.

VIKTIG BASFAKTA	
Arbetstemperatur	Silikon: -80° till +150 °C PVC: -10° till +70 °C
Längder	1 000 mm, 1 500 mm, 2 000 mm
Material	Silikon eller PVC
Kontaktmaterial	Nickelpläterad mässing
Spänning	1 000 V CAT III
Ström	19 A
Beröringsskyddad	Ja
Kabel	Area 1,0 mm ²
Färg	Svart, röd, blå, gul och grön
Dimensioner	Vinkel: 42,5 x ø 10,5 mm. Rak: 68 x ø 9,6 mm.
Övrigt	CE, UKCA, cUL

XPS-484 och XPF-484

- Vinklad stiftpropp + fast mätspets.

Kabelarea 1,0 mm²

XPS och XPF är en mätsladd med vinklad beröringskyddad lamellstiftpropp i ena änden och en fast kombinerad mätspets och lamellstiftpropp i den andra. Isolation i PA.

Den 4 mm mätspetsen kan anslutas till ett mätuttag eller i en kokodilklämma.

Mätspetsens mått: 145 ø 9,5 mm.
Stiftpropp: 42,5 x 23 x ø 7,8 mm.
Kabelarea 1,0 mm². Förnicklade stiftproppar.
Avsedd för 1 000 V CAT II. Max. 20 A.

XPS-484 (9007*) är en mätsladd i halogenfri och "avbrottssäker" silikon med förstärkt isolering (Silivolt-1V). Lödkolvsäker. Lika flexibel i hetta som i kyla. Temperaturområde -80 till +150 °C.

XPF-484 (9008*) är en högflexibel mätsladd i mjuk PVC-kabel (Flexivolt-E). I övrigt precis som XPS-484 fast med temperaturområde -10 till +70 °C.



Artikelnummer	Benämning	Beskrivning
9007*	XPS-484	Vinklad stiftpropp + fast lamellmätspets. Silivolt-1V
9008*	XPF-484	Vinklad stiftpropp + fast lamellmätspets. Flexivolt-E

* = Lägg till färg: Svart, röd och blå.

VIKTIG BASFAKTA	
Arbetstemperatur	Silikon: -80° till 150 °C PVC: -10° till 70 °C
Längder	1 000 mm, 1 500 mm
Material	Silikon och PVC
Kontaktmaterial	Nickelpläterad mässing
Spänning	1000 V CAT II
Ström	20 A
Beröringskyddad	Ja
Kabel	Area 1,0 mm ²
Färg	XPS-484: Svart och röd XPF-484: Svart, röd och blå
Övrigt	CE, UKCA, cUL

XMS-402, XMS-414 och XMS-419

- 2 raka stiftproppar med fast skydd.

Kabelarea från 0,75 till 2,5 mm²

Högflexibel, halogenfri och "avbrottsäker" silikonkabel, med förstärkt isolering (Silivolt-1V). Kontakterna har isolation i PA.

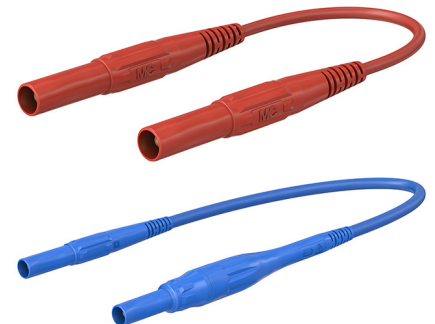
Lika flexibel i hetta som kyla och har beröringskyddade stiftproppar med fast skydd i båda ändar.

Temperaturområde -80 till +150 °C. Lödkolvsäker.

Finns även kabel i PVC på begäran.
Temperaturområde i PVC -10 till +70 °C.

- XMS-402 (9635*) silikonkabel med extra smala stiftproppar med fast beröringskydd i båda ändar.

- XMS-414 (9014*) silikonkabel med fast beröringskydd i båda ändar.
- XMS-419 (9392*) liknar XMS-414 men med kabelarea 2,5 mm².



Artikelnummer	Benämning	Beskrivning
9014*	XMS-414	Mätsladd med 2 st raka stiftproppar, 1 000 V CAT III, 19 A. 1 000 mm
9014*120	XMS-414	Mätsladd med 2 st raka stiftproppar, 1 000 V CAT III, 19 A. 2 000 mm
9392*	XMS-419	Mätsladd med 2 st raka stiftproppar, 1 000 V CAT IV, 32 A, 500, 1 000, 1 500 eller 2 000 mm
9635*	XMS-402	Mätsladd med 2 st raka stiftproppar, 600 V CAT III, 15 A. 1 000 mm

* = Lägg till färg: Se alla färgalternativ på vår hemsida.

VIKTIG BASFAKTA	
Arbetstemperatur	SIL: -80° till +150 °C PVC: -10° till +70 °C
Material	Silikon och PVC
Isoleringsmaterial	PA (polyamid)
Kontaktmaterial	Nickelpläterad mässing
Beröringskyddad	Ja
Ström	XMS-402: 15 A XMS-414: 19 A XMS-419: 32 A
Kabel	Area: XMS-402: 0,75 mm ² XMS-414: 1,0 mm ² XMS-419: 2,5 mm ²
Dimensioner	XMS-402: 63 x ø 9,5 mm XMS-414: 68 x ø 9,6 mm XMS-419: 75 x ø 9,6 mm
Övrigt	CE, UKCA

Beröringsskyddade mättillbehör

Beröringsskyddade mättillbehör är försedda med en hylsa / hona som kan anslutas till en beröringsskyddad stiftpropp. I detta fall kan mätsladd och mättillbehör anslutas till en spänningsförande mätpunkt som ej överstiger den lägsta av specificerad spänningskategori för resp. produkt.

Beröringsskyddade mättillbehör kan även användas tillsammans med oskyddade laboratoriesladdar. Observera då att angiven spänningskategori ändras för en handhållen produktkombination.

Angivna spänningsnivåer gäller vid anslutning till beröringsskyddade test / mätsladdar som "handhållen" produkt. Strömbegränsning uppges oftast ej på produkter där den mänskliga handen kan påverka resistansen.

Förnicklade stiftproppar och hylstag. Förgyllda på begäran. De flesta produkterna är UL-godkända.

Om önskad färg eller längd ej är lagervara så kan en viss minimikvantitet erfordras.

PP-115 - Robust mätspets för 1 000 V CAT II

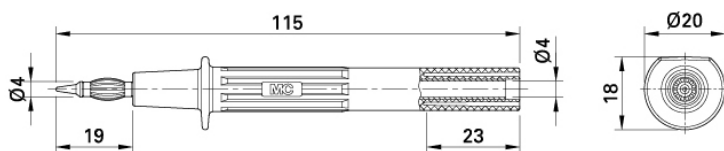
PP-115/4 har mätspets med 4 mm lamellstiftpropp som kan anslutas till ett mätuttag eller i en krokodilklämma. Passar in i s.k. EUROPA-handske / CEE-uttag.

I handtaget finns en \varnothing 4 mm fast sockel som passar \varnothing 4 mm beröringsskyddade mätsladdar med lamellstiftpropp och fast eller fjädrande beröringsskydd. Kan vid låg spänning användas tillsammans med oskyddade laboratoriesladdar.

Isolationskropp i polyamid.

Mått: 96 (+ spetsdelen 19 mm) x \varnothing 20 mm.

Avsedd för 1 000 V CAT II. Max. 32 A.



Artikelnummer	Benämning	Beskrivning
9112*	PP-115/4	Robust mätspets för 1 000 V CAT II
* = Lägg till färg: Svart, röd, blå och gul.		

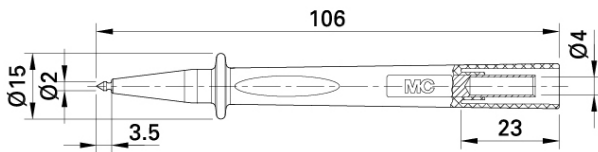
VIKTIG BASFAKTA	
Material	PA (Polyamid)
Spänning	1 000 V CAT II
Ström	32 A
Beröringsskyddad	Ja
Färg	Svart, röd, blå och gul
Dimensioner	115 x \varnothing 20 mm (mätspets: 19 mm)
Övrigt	CE, UKCA, cUL

BT400

- Vass spets i RF-stål för 1 000 V CAT IV

Avsedd för \varnothing 4 mm beröringsskyddade test- och mätsladdar. Kan vid låg spänning användas tillsammans med oskyddade laboratoriesladdar. Passar även oskyddade labb-sladdar. Isolation PA.

BT400 har en 3,5 mm lång spets i rostfritt stål på \varnothing 2 mm. \varnothing 4 mm isolerat hylstag som är anpassad för mätsladdar med lamellstiftpropp och fast eller fjädrande beröringsskydd. Mått: 106 x \varnothing 15 mm.



Artikelnummer	Benämning	Beskrivning
9390*	BT400	Testpinne/mätspets, för 1000 V CATIV
* = Lägg till färg: Svart, röd och blå		



VIKTIG BASFAKTA	
Material	PA (polyamid)
Kontaktmaterial	Rostfritt stål
Spänning	1 000 V CAT IV
Ström	1 A
Beröringsskyddad	Ja
Färg	Svart, röd och blå
Övrigt	CE, UKCA, cUL

SPP4

- Fjädrande/fast sylvass spets i RF-stål

SPP4 är en testprob/testpinne avsedd för \varnothing 4 mm beröringsskyddade test- och mätsladdar. Kan vid låg spänning användas tillsammans med oskyddade laboratoriesladdar. Beröringsskyddat försänkt hylstag som passar lamellstiftproppar med fast eller fjädrande beröringsskydd. Isolationskropp i PA.

SPP4-S (0235*) har en avsmalnande fast spets i RF-stål med fasat handtag på båda sidor.

- Mått: 122 mm x \varnothing 10 mm. Spetsdel 67 mm.
- Skyddskrage \varnothing 11 mm.
- Avsedd för 1 000 V CAT III. Max. 1 A. Skyddskåpa ingår.

SPP4-S/F (0238*) har en fjädrande sylvass spets i RF-stål. Tränger igenom oxid- / isolerskikt utan att skada isolationsförmågan. Särskilt lämpad för känsliga kretskort. Den 9 mm långa nålspetsen fjädrar tillbaka vid ett lättare tryck.

- Mått: 128 x \varnothing 10 mm.
- Spetsdelen är 9 + 67 mm.
- Skyddskrage \varnothing 11 mm.

Artikelnummer	Benämning	Beskrivning
0235*	SPP4-S	Testpinne med fast mätspets i RF-stål. 1 000 V CAT III
0238*	SPP4-S/F	Testpinne med fjädrande nålspets i RF-stål, 1 000 V CAT II
* = Lägg till färg: Svart och röd.		



VIKTIG BASFAKTA	
Material	PA (polyamid)
Kontaktmaterial	Rostfritt stål
Spänning	SPP4-S: 1 000 V CAT III SPP4-S/F: 1 000 V CAT II
Ström	1 A
Beröringsskyddad	Ja
Färg	Svart och röd
Övrigt	CE, UKCA

HK270

- Nålspets-gripklo/vampyr/piraya

HK270 testgripklo med tvådelad klämman och fjäderande nål i rostfritt stål som tränger igenom isoleringen på kabeln utan att skada och hänger kvar runt kabeln. Ingen avisolering krävs.

Avsedd för kabelarea 0,5 - 1,5 mm² med en ytterdiamter på max. \varnothing 3,5 mm.

Passar beröringsskyddade test- och mätsladdar med \varnothing 4 mm lamellstiftpropp för banan- och skruvanslutning. Kan vid låg spänning användas tillsammans med oskyddade laboratoriesladdar.

Beröringsskyddat hylstag. Tillverkad i mässing med isolationskropp i PBT.

Artikelnummer	Benämning	Beskrivning
HK270*	HK270	Nålspets-gripklo / vampyr för 0,50-1,5 mm ² , max \varnothing 3,5 mm

* = Lägg till färg: Svart och röd.



VIKTIG BASFAKTA	
Arbetstemperatur	-25° till +80 °C
Material	PBT (polybutylentereftalat)
Kontaktmaterial	Rostfritt stål
Spänning	1 000 V CAT III
Ström	10 A
Beröringsskyddad	Ja
Kabel	Area 0,5 - 1,5 mm ² . Ytterdiameter max \varnothing 3,5 mm
Färg	Svart och röd
Greppvidd	Max. \varnothing 3,5 mm

Grip-A

- Griphake för \varnothing 1 mm. 1 000 V CAT III, max 3 A

Grip-A är en testgripklo med fjäderbelastad griphake att haka fast runt stift och tunna trådar t.o.m. \varnothing 0,9 mm.

Beröringsskyddat hylstag med rak/axiell ingång. Ligger stadigt och bra i handen och har ett tum-grepp på varje sida om mätsladdsingången.

Passar \varnothing 4 mm lamellförsedda, beröringsskyddade test- och mätsladdar. Kan vid låg spänning användas tillsammans med oskyddade laboratoriesladdar.

Tillverkad i stål med isolationskropp i polyamid.
Mått: 122 x 38 x 14 mm. \varnothing 20 mm.

Artikelnummer	Benämning	Beskrivning
9116*	Grip-A	Fjäderbelastad griphake för \varnothing 1 mm, max 3A, 1 000 V CAT III

* = Lägg till färg: Svart, röd och blå.



VIKTIG BASFAKTA	
Material	PA (polyamid)
Kontaktmaterial	Stål
Spänning	1 000 V CAT III
Ström	3 A
Beröringsskyddad	Ja
Färg	Svart, röd och blå
Greppvidd	0,9 mm
Övrigt	CE, UKCA, cUL

SKPS-4

- Böjbar/flexibel gripklo 1 000 V CAT II, max 4 A

SKPS-4 testgripklo med böjligt skaft och fjäderande gripklo i rostfritt stål. Har god kontakt med stift och ledningar och är smidig att använda i trånga, otillgängliga utrymmen. Särskilt lämplig för spänningsmätning.

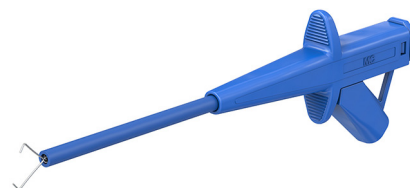
Skaftet är silikoninsolerat och garanterar god värmebeständighet och flexibilitet även vid låga temperaturer. Beröringsskyddat hylstag med 45 graders ingång och tum-grepp rakt bakåt.

Passar \varnothing 4 mm lamellförsedda, beröringsskyddade test- och mätsladdar med fast eller fjäderande beröringsskydd.

Mått: 155 (varav skaftdelen är 63,5) x 45 x 12 mm.

Artikelnummer	Benämning	Beskrivning
0224*	SKPS-4	Böjbar/flexibel gripklo för 4 A, skaftlängd 63,5 mm. 1 000 V CAT II

* = Lägg till färg: Svart, röd, blå, gul och grön.



VIKTIG BASFAKTA	
Material	PA (Polyamid) och silikon
Kontaktmaterial	Rostfritt stål
Spänning	1 000 V CAT II
Ström	4 A
Beröringsskyddad	Ja
Färg	Svart, röd, blå, gul och grön
Greppvidd	3,5 mm
Övrigt	CE, UKCA, cUL
Dimensioner	155 x 45 x 12 mm

AB200

- Krokodilgripklo för ø 20 mm med vinklad ingång

AB200 (9474*) är en krokodilgripklo med kraftiga käftar i förnicklat stål speciellt designad för anslutning till jordningsskenor och tjocka kablar. Käftarna är isolerade på utsidan för ökad säkerhet.

Passar ø 4 mm lamellförsedda, beröringsskyddade test- och mätsladdar. Kan vid låg spänning användas tillsammans med oskyddade laboratoriesladdar.

Mått: 130 x 43,5 x 19 mm. Greppvidd 20 mm.

Hylstaget i 45 graders vinkel.

Artikelnummer	Benämning	Beskrivning
9474*	AB200	Isolerad krokodilgripklo med greppvidd 20 mm
* = Lägg till färg: Svart, röd, blå, gul, grön, lila och gul/grön.		



VIKTIG BASFAKTA	
Kontaktmaterial	Förnicket stål
Spänning	1 000 V CAT IV
Ström	16 A
Beröringsskyddad	Ja
Färg	Svart, röd, blå, gul, grön, lila och gul/grön
Greppvidd	20 mm
Dimensioner	130 x 43,5 x 19 mm
Övrigt	CE, UKCA, cUL

Grip-FMA

- Gripklämma med platt grepp för strömskena

Grip-FMA är en gripklämma med kraftigt grepp avsedd för snabb och säker kontakt på strömskenor, t.ex. synkronisering av reservkraftagregat och nödgeneratorer. Kraftig kontakt på både fram- och baksidan av strömskenan.

Beröringsskyddat hylstag med rak/axiell ingång. Handtaget har en 4 mm fast sockel som passar beröringsskyddade test- och mätsladdar med 4 mm lamellstiftpropp med både fast eller fjädrande beröringsskydd. Kan vid låg spänning användas tillsammans med oskyddade laboratoriesladdar.

Mått: 170 x 72 x ø 23,4 mm. Gripklämma: 46 mm. Greppvidd 0-12 mm.

Artikelnummer	Benämning	Beskrivning
94351	Grip-FMA	Gripklämma med platt grepp. 1000 V, CAT IV / 32 A



VIKTIG BASFAKTA	
Kontaktmaterial	Förnicket mässing
Spänning	1000 V CAT IV
Ström	32 A
Beröringsskyddad	Ja
Färg	Svart
Greppvidd	0-12 mm
Dimensioner	170 x 72 x 46 mm, ø 23,4 mm
Övrigt	CE, UKCA

SAGK4-K

- Krokodilklämma i miniformat för 15 A

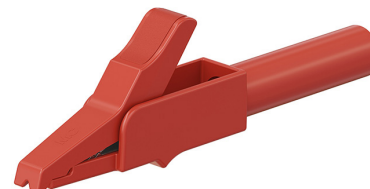
SAGK4-K, liten och smal beröringsskyddad krokodilklämma i miniformat. Tandade käftar för brett grepp för fintrådig kabel. Tillverkad av mässing och polyamid med heltäckande isolering.

Beröringsskyddat hylstag som passar ø 4 mm lamellförsedda, beröringsskyddade test- och mätsladdar med fast eller fjädrande beröringsskydd.

Kan vid låg spänning användas tillsammans med oskyddade laboratoriesladdar.

Mått L x H x B: 55 x 17,5 x 7,5 mm.

Artikelnummer	Benämning	Beskrivning
0157*	SAGK4-K	Krokodilklämma i miniformat, greppvidd 11 mm, max 15 A, 300 V CAT II
* = Lägg till färg: Svart, röd och blå.		



VIKTIG BASFAKTA	
Kontaktmaterial	Nickelplätterad mässing
Spänning	300 V CAT II
Ström	15 A
Beröringsskyddad	Ja
Färg	Svart, röd och blå
Greppvidd	11 mm
Dimensioner	55 x 17 x 7,5 mm
Övrigt	CE, UKCA

XKK-1001

- Kraftig krokodilklämma för 32 A, grepp 20 mm

XKK-1001, beröringsskyddad krokodilklämma med kraftigt grepp. Tandade käftar med brett grepp även för fintrådiga kablar.

Tillverkad i mässing med heltäckande isolering. Isolationskropp i PA.

Beröringsskyddat hylstag som passar \varnothing 4 mm lamellförsedda, beröringsskyddade test- och mätsladdar med fast eller fjädrande beröringsskydd. Kan vid låg spänning användas tillsammans med oskyddade laboratoriesladdar.

Mått L x H x B: 82 x 35,5 x 13 mm.

Artikelnummer	Benämning	Beskrivning
9755*	XKK-1001	Kraftig krokodilklämma, greppvidd 20 mm, 1 000 V CAT II
* = Lägg till färg: Svart, röd, blå, gul, grön, lila, brun, vit och gul/grön.		



VIKTIG BASFAKTA	
Kontaktmaterial	Nickelpläterad mässing
Spänning	1 000 V CAT II
Ström	32 A
Beröringsskyddad	Ja
Färg	Svart, röd, blå, gul, grön, lila, brun, vit och gul/grön
Greppvidd	20 mm
Dimensioner	82,2 x 35,5 x 13 mm
Övrigt	CE, UKCA, cUL

XDK-1033

- Stor kraftig krokodilklämma med grepp 40 mm

XDK-1033, beröringsskyddad krokodilklämma med kraftigt grepp för max \varnothing 30 mm. Tandade käftar med brett grepp även för fintrådiga kablar. Tillverkad i mässing och heltäckande isolering i PA.

Beröringsskyddat hylstag som passar \varnothing 4 mm lamellförsedda beröringsskyddade test- och mätsladdar med fast eller fjädrande beröringsskydd. Kan vid låg spänning användas tillsammans med oskyddade laboratoriesladdar.

Mått: L x H x B: 92 x 37,5 x 15,3 mm. Greppvidd 39,5 mm. Vikt 24 gram.

Artikelnummer	Benämning	Beskrivning
9575*	XDK-1033	Kraftig krokodilklämma, greppvidd 39,5 mm, 1 000 V CAT III, max 32 A
* = Lägg till färg: Svart, röd, blå, gul, grön, lila, brun, vit och gul/grön.		



VIKTIG BASFAKTA	
Kontaktmaterial	Nickelpläterad mässing
Spänning	1 000 V CAT III
Ström	32 A
Beröringsskyddad	Ja
Färg	Svart, röd, blå, gul, grön, lila, brun, vit och gul/grön
Greppvidd	39,5 mm (max 30 mm)
Dimensioner	92 x 37,5 x 15,3 mm
Övrigt	CE, UKCA, cUL

XDK-KELVIN

- Kelvinkrokodilklämma, med kraftigt grepp 40 mm

XDK-KELVIN (9795-250) är ett utförande med 2 st Kelvin-delfin/krokodilklämmor med heltäckande isolering och 250 cm. superflexibel silikoniserad koaxialkabel, 2 x 1,0 mm² med 2 st 4 mm stiftproppar med fast beröringsskydd. För 4-polsmätning av låga resistanser.

Tandade käftar med kraftigt brett grepp även för fintrådiga kablar som erbjuder en mångsidig uppsättning anslutningsmöjligheter. Grepp 39,5 mm för max \varnothing 30 mm. (som XDK-1033).

Mått klämma: 92 x 37,5 x 15,3 mm. Kabelarea: 1,0 mm². Stiftpropp: 68 x \varnothing 9,6 mm.

Artikelnummer	Benämning	Beskrivning
9795-250	XDK-Kelvin	Krokodilklämma för 4-polsmätning av låg resistans, 2,5 m, 19 A, 1 000 V CAT II, Svart färg.



VIKTIG BASFAKTA	
Kontaktmaterial	Nickelpläterad mässing
Spänning	1 000 V CAT II
Ström	19 A
Beröringsskyddad	Ja
Kabel	Area 2 x 1,0 mm ²
Kabellängd	250 cm
Kabeltyp	Högflexibel silikoniserad koaxialkabel
Övrigt	CE, UKCA

A-SLK4-R

Flexibel testpinne med ledare i isolerad koppar.

A-SLK4-R är en flexibel testpinne av isolerad koppar, \varnothing 1,8 mm, för en mängd olika skruvkopplingsalternativ. Får ej kontakteras strömförande.

Tillverkad i mässing med isolationskropp i PA (polyamid). Den 85 mm böjbara solida rundledaren är avskalad 15 mm.

Passar \varnothing 4 mm beröringsskyddade mätsladdar med lamellstiftpropp och fast eller fjädrande beröringsskydd. Mått: 130 x \varnothing 6 mm. Handtag: 45 mm.

Artikelnummer	Benämning	Beskrivning
0162*	A-SLK4-R	Böjbar och flexibel plintadapter, 1000 V CAT II, 32 A

* = Lägg till färg: Svart, röd, blå, gul, grön, lila, brun och vit.



VIKTIG BASFAKTA	
Kontaktmaterial	Koppar
Spänning	1 000 V CAT II
Ström	32 A
Beröringsskyddad	Ja, efter installation
Färg	Svart, röd, blå, gul, grön, lila, brun och vit
Isoleringsmaterial	PA (polyamid)

A-SLK4-RS

- För radklämmor, yttergänga M3,5

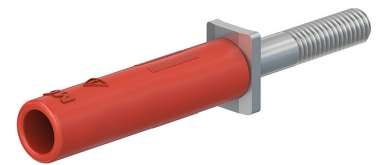
A-SLK4-RS är en isolerad adapter med M3,5 utvändig gänga tillverkad i svarvad mässing med förnicklad skruvanslutning för anslutning till plintar med M3,5 gängade hål.

Sockeln har ett inre spår för skruvmejsel.

Mått: 42,5 x \varnothing 6 mm. Skaft: 21 mm.

Artikelnummer	Benämning	Beskrivning
0168*	A-SLK4-RS	För radklämmor, yttergänga M3,5

* = Lägg till färg: Svart, röd, blå, gul.



VIKTIG BASFAKTA	
Kontaktmaterial	Nickelpläterad mässing
Spänning	1000 V CAT II
Ström	25 A
Beröringsskyddad	Ja, efter anslutning
Dimensioner	42,5 x \varnothing 6 mm
Isoleringsmaterial	PA (polyamid)

A-SLK4-RG

- Plintadapter med 4 mm stiftpropp

A-SLK4-RG har en 4 mm lamellstiftpropp som ansluts till en radklämma med 4 mm uttag. Den är vinklad 2 gånger så hylstaget blir förskjutet ca 10 mm vilket underlättar vid anslutning av flera adapterar.

Genom att dra åt en invändig skruv expanderar adapterns \varnothing 4 mm plugg så att den sitter stadigt i uttaget och ger fullt skydd mot beröring när den installeras.

Mått: 62 x 6 mm. Skaft: 19,8 mm.

Artikelnummer	Benämning	Beskrivning
01641	A-SLK4-RG	Plintadapter med 4 mm stiftpropp



VIKTIG BASFAKTA	
Kontaktmaterial	Nickelpläterad mässing
Spänning	30 VAC / 60 VDC
Ström	25 A
Beröringsskyddad	Ja, efter anslutning
Dimensioner	62 x 6 mm
Isoleringsmaterial	PA (polyamid)

A-SLK4-N

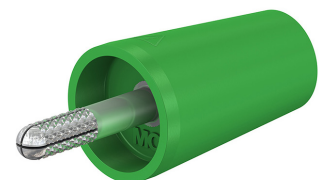
- Adapter med \varnothing 4 mm expanderbart stift

A-SLK4-N är en adapter för att omvandla gamla icke beröringsskyddade \varnothing 4 mm kontakter till beröringsskyddat utförande. Expanderbart stift för skruvanslutning. Det expanderbara stiftet kan låsas fast i uttaget genom att dra åt skruven.

Mått: 42 x \varnothing 16 mm. Hylsa: 27 mm.

Artikelnummer	Benämning	Beskrivning
0161*	A-SLK4-N	Plintadapter med 4 mm stiftpropp

* = Lägg till färg: Svart, röd, blå, gul, grön, lila, brun, grå, vit, gul/grön.



VIKTIG BASFAKTA	
Kontaktmaterial	Nickelpläterad mässing
Spänning	1000 V CAT II
Ström	32 A
Beröringsskyddad	Ja, efter anslutning
Dimensioner	42 x \varnothing 16 mm
Isoleringsmaterial	PA (polyamid)

A4/4-Z

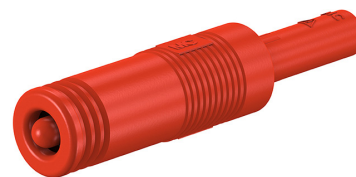
Adapter med lamellstiftpropp

A4/4-Z är en adapter för att omvandla gamla icke beröringsskyddade \varnothing 4 mm kontakter till beröringsskyddat utförande.

Tillverkad i svarvad nickepläterad mässing. Fjädrande skjutbart beröringsskydd för att förhindra oavsiktlig kontakt.

Mått: 54 x \varnothing 11 mm. Beröringsskydd: \varnothing 6 mm.

Avsedd för 30 AC / 60 DC. Max. 25 A.



Artikelnummer	Benämning	Beskrivning
01162	A4/4-Z	Adapter med \varnothing 4 mm lamellstiftpropp

VIKTIG BASFAKTA	
Kontaktmaterial	Nickepläterad mässing
Spänning	30 AC / 60 DC
Ström	25 A
Beröringsskyddad	Ja
Färg	Röd
Isoleringsmaterial	PA (polyamid)

LS410-I

- Övergångsadapter för laboriekontakter

LS410-I övergångsadapter tillverkad i mässing med förnicklad \varnothing 4 mm oskyddad lamellstiftpropp, fjäderbelastad Multilam.

Isolationskropp i PA (polyamid).

Fast beröringsskyddad hylsuttag lämplig för rörstift men passar även \varnothing 4 mm beröringsskyddade mätsladdar med lamellstiftpropp och fast eller fjädrande beröringsskydd.

Mått: 46 x \varnothing 6 mm. Stift: 20 mm. Avsedd för 30 AC / 60 DC. Max. 30 A.



Artikelnummer	Benämning	Beskrivning
5163*	LS410-I	Övergångsadapter till oskyddad 4 mm stiftpropp

* = Lägg till färg: Svart och röd.

VIKTIG BASFAKTA	
Kontaktmaterial	Förnicken mässing
Spänning	30 AC / 60 DC
Ström	30 A
Beröringsskyddad	Beröringsskyddat hylstag
Färg	Svart och röd
Isoleringsmaterial	PA (polyamid)

PS2,3

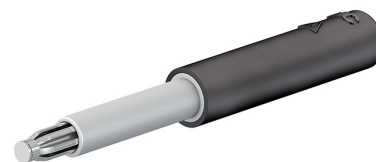
- Övergångsadapter och plintadapter

PS2,3 testplugg med \varnothing 2,3 mm stiftpropp med fjäderbelastad Multilam. Lämplig för installationsterminaler med gängade M3-hål.

Fast isolerat hylstag som passar \varnothing 4 mm beröringsskyddade mätsladdar med lamellstiftpropp och fast eller fjädrande beröringsskydd.

Mått: 47 x \varnothing 6 mm. Avsedd för 30 AC / 60 DC. Max. 25 A.

Tillverkad i silverpläterad mässing med isolationskropp i PA (polyamid).



Artikelnummer	Benämning	Beskrivning
0100*	PS2,3	Övergångsadapter och plintadapter

* = Lägg till färg: Svart och röd.

VIKTIG BASFAKTA	
Kontaktmaterial	Silver
Spänning	30 AC / 60 DC
Ström	25 A
Beröringsskyddad	Ja
Färg	Svart och röd
Isoleringsmaterial	PA (polyamid)

B4-E och LB4-G

- Adapter med ytter- eller innergänga för skruvanslutning

B4-E, isolerad skruvadapter i svarvad mässing med yttergänga M3/M4/M5. Skruvanslutning till gängade hål för permanent installation. Sockel med ett inre spår för skruvmejsel. M3 och M4 = 600 V CAT II, max 32 A. M5 30 AC / 60 DC, max 30 A.

LB4-G är en isolerad skruvadapter i svarvad mässing med yttergänga M4 för skruvanslutning till gängade hål. Mått: 34,5 x ø 6 mm. Skaft: 21 mm. Gänga: 9,5 mm. Avsedd för 600 V CAT II. Max. 32 A.

B4-E-IM4-I är en isolerad skruvadapter med invändig gänga M4 för skruvanslutning till gängade bultar. Tillverkad i svarvad mässing. Sockeln har ett skårat huvud för skruvmejsel.

Mått: 25 x ø 4 mm. Invändig gänga: 5 mm. Avsedd för 600 V CAT II. Max. 32 A.



Artikelnummer	Benämning	Beskrivning
1031*	B4-E-M3-i	Adapter med yttergänga M3, längd 4 mm, 600 V CAT II, 32 A
1033*	B4-E-M4-i	Adapter med yttergänga M4, längd 6 mm, 600 V CAT II, 32 A
1034*	B4-E-M5-i	Adapter med yttergänga M5, längd 4 mm, 30 VAC / 60 VDC, 30 A
0280*	LB4-G/M4	Adapter med yttergänga M4 längd 9,5 mm, 600 V CAT II, 32 A
1035*	B4-E-IM4-i	Adapter med innergänga M4, djup 5 mm, 600 V CAT II, 32 A

VIKTIG BASFAKTA	
Material	Svarvad mässing
Isoleringsmaterial	PA (polyamid)
Kontaktmaterial	Nickelpläterad svarvad mässing
Spänning	M3, M4, LB4 & IM4: 600 V CAT II M5: 30 AC / 60 DC
Ström	M3, M4, LB4 & IM4: 32 A M5: 30 A
Beröringsskyddad	Ja, efter installation
Färg	Svart, röd, blå och gul LB4: svart och röd
Dimensioner	M3: 29,5 x ø 6 mm. Gänga 4 mm M4: 31,5 x ø 6 mm. Gänga: 6 mm M5: 30,5 x ø 6 mm. Gänga: 4 mm LB4: 34,5 x ø 6 mm. Gänga: 9,5 mm IM4: 25 x ø 4 mm. Innergänga: 5 mm

ZPS och B4-I/S1,5

- För anslutning till plint, räkneverk etc.

ZPS och B4-I har ofjädrande stift. I ena änden ett beröringsskyddat 4 mm hylstag och ett oskyddat stift i den andra. Lämpliga för skruvanslutning i mättavlor, plintar, räkneverk etc.

Kontaktytor i förnicklad mässing med isolationskropp i PA.

OBS! Spänningslös anslutning.

Avsedda för beröringsskyddade test- och mätsladdar. Kan vid låg spänning användas tillsammans med oskyddade laboratoriesladdar.

ZPS har ett ofjädrande runt ø 2 mm stift i förnicklad mässing. Stiftets längd är 25 mm. Mått: 33,5 x 6,5 x ø 8 mm. Avsedd för 600 V CAT II men spänningsslöst vid anslutningstillfället. Max. 19 A.

B4-I/S1,5 är en liten testpinne med ofjädrat stift, ø 1,5 mm. Kan böjas vid ett tillfälle till 90 grader. Lämplig för snabbanslutning t.ex. på mätutrustningar. Mått: 37,8 x ø 6 mm. Stift: ø 1,5 mm. Avsedd för 1 000 V CAT II men spänningsslöst vid anslutningstillfället. Max. 20 A.



Artikelnummer	Benämning	Beskrivning
9076*	ZPS-20/25	Ofjädrande stift ø 2 mm, längd 25 mm, 600 V CAT II, 19 A
0240*	B4-I/S1,5	Ofjädrande stift ø 1,5 mm, längd 13 mm, 1 000 V CAT II, 20 A

VIKTIG BASFAKTA	
Material	Förnicked mässing
Isoleringsmaterial	PA (polyamid)
Kontaktmaterial	Nickelpläterad mässing
Spänning	ZPS-20/25: 600 V CAT II B4-I/S1,5: 1 000 V CAT II
Ström	ZPS-20/25: 19 A B4-I/S1,5: 20 A
Beröringsskyddad	Beröringsskyddat hylstag
Dimensioner	ZPS-20/25: 33,5 x 6,5 x ø 8 mm B4-I/S1,5: 37,8 x ø 6 mm Stift: ø 1,5 mm

SLM

- Stapelbar med fjädrande/skjutbart skydd

SLM-4N-39 (2020*), stapelbar med fast beröringsskydd med isolation i PA. För kabel i PVC eller silivolt. Skruvansl. för kabel 1,0 mm², max \varnothing 3,9. Mått: 56,4 x 19,5 mm. Skydd 20,1 x \varnothing 7,8 mm. Avsedd för 1 000 V CAT II / 600 V CAT III. Max. 19 A.



SLM-4N-46 (2024*), stapelbar med fast beröringsskydd med isolation i PA. För kabel i PVC eller silivolt. Skruvansl. för kabel max. 2,5 mm², max \varnothing 3,9 i PVC och 4,6 mm i SIL. Mått: 56,4 x 19,5 mm. Skydd 20,1 x \varnothing 7,8 mm. Avsedd för 1 000 V CAT II / 600 V CAT III. Max. 32 A.

XL-446 (9706*), stapelbar med fast beröringsskydd. Lätt att montera ihop, endast 2 isolationsdelar. Skruvanslutning för kabel med area upp till 2,5 mm² och en ytterdiameter på max. 4 mm. Mått: 58 x \varnothing 11,3 (x 17,9 mm). Avsedd för 600 V CAT II / 300 V CAT III. Max. 32 A. Utgående produkt. Finns endast kvar i svart.

Artikelnummer	Benämning	Beskrivning
2020*	SLM-4N-39	Stapelbar med fast b-skydd, skruvmontage. Kabel 1,0 mm ²
2024*	SLM-4N-46	Stapelbar med fast b-skydd, skruvmontage. Kabel 2,5 mm ²
9706*	XL-446	Stapelbar m. fast b-skydd, skruvmontage

* = Lägg till färg: Svart, röd, blå, gul, grön, lila, brun, gul/grön, grå, vit och orange. 9706 endast i svart.

VIKTIG BASFAKTA	
Isoleringsmaterial	PA (polyamid)
Kontaktmaterial	Nickelpläterad mässing
Spänning	1 000 V CAT II / 600 V CAT III XL-446: 600 V CAT II / 300 V CAT III
Ström	SLM-4N-39: 19 A SLM-4N-46 och XL-446: 32 A
Beröringsskyddad	Ja
Färg	Svart, röd, blå, gul, grön, lila, brun, gul/grön, grå, vit och orange
Dimensioner	SLM: 56,4 x 19,5 x \varnothing 7,8 mm XL-446: 58 x \varnothing 11,3 (x 17,9 mm)

XL-410

- Rak med fast beröringsskydd

XL-410 (9196*), i axiellt/rakt utförande med fast beröringsskydd. Skruvanslutning för kabel upp till 2,5 mm², max. 3,9 mm.

Mycket lätt att montera endast 2 isolerdelar i PA6.6.

Mått: 75,5 x \varnothing 10,4 mm.

Avsedd för 1000 V CAT II / 600 V CAT III. Max. 32 A.

Finns även med ett hylstag/hona, XK-410 (9155*). Liknar XL-410 men är avsedd för skarvning/förlängning.

Mått: 73,5 x \varnothing 10,4 mm.



Artikelnummer	Benämning	Beskrivning
9196*	XL-410	Rak stiftpropp m. fast b-skydd, skruvmontage

* = Lägg till färg: Svart, röd och blå.

VIKTIG BASFAKTA	
Material	PA (polyamid)
Kontaktmaterial	Nickelpläterad mässing
Spänning	1 000 V CAT II / 600 V CAT III
Ström	32 A
Beröringsskyddad	Ja
Kabel	Area: 2,5 mm max \varnothing 3,9 mm
Färg	Svart, röd och blå
Dimensioner	75,5 x \varnothing 10,4 mm

XGL och GL-438

- Rak med fjädrande/skjutbart skydd

XGL-438 (9584*), rak med skjutbart/tillbakafjädrande skydd för att förhindra oavsiktlig beröring. Isolation i PA. Skruvanslutning för kabel upp till 2,5 mm² och max. \varnothing 3,9 mm.

P.g.a. skyddskragen m.m. utökas luft- och krypavstånd så denna kan användas till äldre instrument som saknar beröringsskyddade uttag.

Mått: 71 x \varnothing 6,3 mm. Krage: \varnothing 16 mm. Stift: 19 mm.

Avsedd för 600 V CAT II. Max 32 A.

GL-438 (9701*), rak med skjutbart/tillbakafjädrande skydd för att förhindra oavsiktlig beröring. Isolation i PA. För kabel i PVC, TPE eller silivolt. Skruvanslutning för kabel upp till 2,5 mm² och max. \varnothing 3,9 mm.

Mått: 69 x \varnothing 11,2 mm. Stift: 17 mm.

Avsedd för 30 AC / 60 DC. Max 32 A.



Artikelnummer	Benämning	Beskrivning
9584*	XGL-438	Rak stiftpropp m. fjädrande b-skydd, skruvmontage. Skyddskrage
9701*	GL-438	Rak stiftpropp m. fjädrande b-skydd, skruvmontage

* = Lägg till färg: XGL-438: Svart, röd och blå. GL-438: Svart, röd, blå, gul, grön och vit.

VIKTIG BASFAKTA	
Material	PA (polyamid)
Kontaktmaterial	Nickelpläterad mässing
Spänning	XGL-438: 600 V CAT II GL-438: 30 AC / 60 DC
Ström	32 A
Beröringsskyddad	Ja
Kabel	Area: 2,5 mm ² max \varnothing 3,9 mm
Färg	XGL-438: Svart, röd och blå GL-438: Svart, röd, blå, gul, grön och vit
Dimensioner	XGL-438: 71 x \varnothing 6,3 mm GL-438: 69 x \varnothing 11,2 mm

XZGL och ZGL

- Stapelbar med fjädrande/skjutbart skydd

XZGL-425 (9328*), stapelbar med skjutbart/tillbakafjädrande skydd för att förhindra oavsiktlig beröring. Isolation i PA. Skruvanslutning för kabel upp till 2,5 mm², max. \varnothing 3,9 mm. Min. \varnothing 3,4 mm. Mått: 59 x 18,1 x \varnothing 14. Skydd: 18 x \varnothing 6,5 mm. Avsedd för 600 V CAT II. Max 32 A. Ersätter GL-458 (9718*).

Finns även för 1,0 mm², XZGL-410 (9327*), max. 19 A.

•ZGL-425 (9326*), stapelbar med skjutbart/tillbakafjädrande skydd för att förhindra oavsiktlig beröring. Isolation i PA. Skruvanslutning för kabel upp till 2,5 mm² och max. \varnothing 3,9 mm. Min. \varnothing 3,4 mm. Mått: 59 x 18,6 x \varnothing 6,5 mm. Avsedd för 30 AC / 60 DC. Max 32 A.

Finns även för 1,0 mm², ZGL-410 (9325*), max. 19 A.



Artikelnummer	Benämning	Beskrivning
9328*	XZGL-425	Stapelbar stiftpropp m. fjädrande b-skydd, skruvmontage
9326*	ZGL-425	Stapelbar stiftpropp m. fjädrande b-skydd, skruvmontage

* = Lägg till färg: Svart, röd, blå, gul, grön, lila, brun, grå och gul/grön.

VIKTIG BASFAKTA	
Material	PA (polyamid)
Kontaktmaterial	Nickelpläterad mässing
Spänning	XZGL-425: 600 V CAT II ZGL-425: 30 AC / 60 DC
Ström	32 A
Beröringsskyddad	Ja
Kabel	Area: 2,5 mm ² Max. \varnothing 3,9 mm, min. \varnothing 3,4 mm
Färg	Svart, röd, blå, gul, grön, lila, brun, grå och gul/grön
Dimensioner	XZGL: 59 x 18,1 x \varnothing 14 mm XGL: 59 x 18,6 x \varnothing 6,5 mm

SKLS4

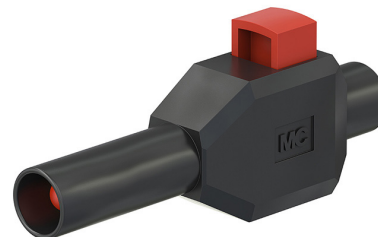
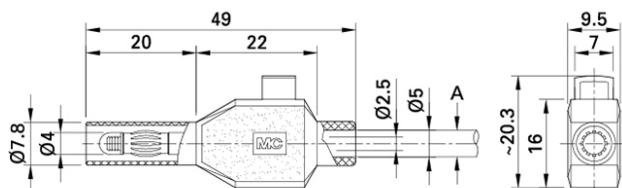
- Tryckknappsanslutning

SKLS4 (3007*), rak med fast beröringsskydd.
Isolation i polyamid.

Kläm/"tryckknappsanslutning" av flertrådig flexibel kabel max. 2,5 mm²,
max. ø 4,8 mm.

Mått: 49 x 9,5 mm x ø 7,8 mm. Stift: 20 mm.

Avsedd för 600 V CAT II. Max. 10 A.



Artikelnummer	Benämning	Beskrivning
3007*	SKLS4	Stiftpropp med fast b-skydd, "tryckknappsanslutning".
* = Lägg till färg: Svart och röd.		

VIKTIG BASFAKTA	
Material	PA (polyamid)
Kontaktmaterial	Nickelpläterad mässing
Spänning	600 V CAT II
Ström	10 A
Beröringsskyddad	Ja
Kabel	Area 2,5 mm ² Max. ø 4,8 mm
Färg	Svart och röd
Dimensioner	49 x 20,3 x 9,5 mm

Kortslutningsbyglar

- För beröringsskyddade test- och mätsladdar samt mätuttag.

Kortslutningbryggor som passar 4 mm beröringsskyddade test- och mätsladdar samt mätuttag. Kan vid låg spänning användas tillsammans med oskyddade laboratoriesladdar.

Avsedd för 1 000 V, CAT II. Max. 32 A.

Tillverkad i mässing. Kontaktytor i förnicklad mässing med isolationskropp i ABS.

SKS-4N-19 (4011*) kortslutningsbygel med 2 stycken beröringsskyddade 4 mm lamellstiftproppar med kontakt/stiftavstånd på 19 mm.

Mått: 39,6 x 28,3 x 9,3 mm.

Stiftpropp: 20,1 x ø 4 x ø 7,8 mm.

SKS2-4N-19 (4013*) är som SKS-4N-19 men har en fast hylsa med 2 stycken isolerade uttag som passar 4 mm beröringsskyddade lamellstiftproppar.

Stiftpropp: 20,1 x ø 4 x ø 7,8 mm.



Artikelnummer	Benämning	Beskrivning
4011*	SKS-4N-19	Kortslutningsbygel, 2 st beröringsskyddade lamellstiftproppar
4013*	SKS2-4N-19	Kortslutningsbygel, 2 st beröringsskyddade stiftproppar + 2 st mätuttag
* = Lägg till färg: Svart, röd, blå, gul, grön, lila, brun, gul/grön, grå, vit och orange.		

VIKTIG BASFAKTA	
Material	Mässing
Isoleringsmaterial	ABS
Kontaktmaterial	Nickelpläterad mässing
Spänning	1 000 V CAT II
Ström	32 A
Beröringsskyddad	Ja
Färg	Svart, röd, blå, gul, grön, lila, brun, gul/grön, grå, vit och orange
Dimensioner	Stiftpropp: 20,1 x ø 4 x ø 7,8 mm SKS-4N-19: 39,6 x 28,3 x 9,3 mm SKS2-4N-19: 47,1 x 30 x 11 mm

PK4-T

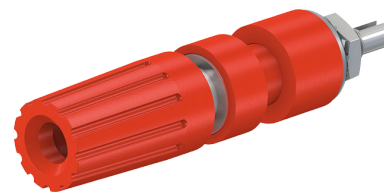
- Polklämma med vridskydd

PK4-T, 4 mm polklämma med PA-isolering. Tillverkad i svarvad nickelpåterad mässing. För montering i paneler upp till 4 mm tjock. Försedd med 2,5 mm genomgående hål / krysshål för snabbanslutning av ledare.

Ringkabelskoanslutning M4-gänga med mutter, håldiameter 4,3 mm.

Mått: min. 45,5 - max. 48,5 mm. x \varnothing 10,5 mm.
7,5 x \varnothing 6,6 mm.

Avsedd för 30 AC / 60 DC. Max. 35 A.



Artikelnummer	Benämning	Beskrivning
0330*	PK4-T	Polklämma med vridskydd

* = Lägg till färg: Svart, röd, blå, gul, grön, gul/grön och vit.

VIKTIG BASFAKTA	
Kontaktmaterial	Nickelpåterad mässing
Spänning	30 AC / 60 DC
Ström	35 A
Beröringsskyddad	Ja
Färg	Svart, röd, blå, gul, grön, gul/grön och vit
Isoleringsmaterial	PA (polyamid)

SAB4

- För panelmontage i förborrade hål

SAB4-G/N-X, beröringsskyddad 4 mm mätuttag/kontakthylsa med PA-isolering. För utanpåliggande panelmontering i förborrade hål, \varnothing 8,3 mm.

Tillverkad i svarvad nickelpåterad mässing.

Passar test-och mätsladdar med lamellstiftpropp och fast beröringsskydd.

Ringkabelskoanslutning M4, håldiameter 4,3 mm alt. lödanslutning.

Mått: 45 x \varnothing 13 mm.



Artikelnummer	Benämning	Beskrivning
7042*	SAB4-G/N-X	Mätuttag/hylsa med gängad bult M4, utanpåliggande

* = Lägg till färg: Svart, röd, blå, gul, grön, lila, brun, gul/grön, grå och vit.

VIKTIG BASFAKTA	
Material	Svarvad mässing
Spänning	1 000 V CAT II
Ström	32 A
Beröringsskyddad	Beröringsskyddat hylstag
Färg	Svart, röd, blå, gul, grön, lila, brun, gul/grön, grå och vit
Isoleringsmaterial	PA (polyamid)

XELW-4

- För montering på vertikala kretskort

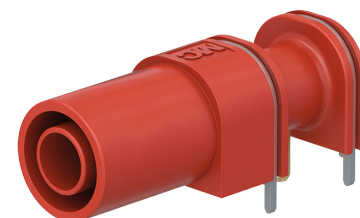
XELW-4, högvinklad, beröringssäker kontakthylsa för montering på vertikala kretskort. Beröringsskyddad enl. IEC/EN 61010-1.

Sockeln löds direkt på kretskortet och den högvinklade utformningen minimerar att kraften överförs till kretskortet vid anslutning.

Tillverkad av svarvad guldpläterad mässing och isolation i PA.

Mått: 33 x 12 x \varnothing 11 mm.

Avsedd för 1 000 V CAT III / 600 V CAT IV. Max. 24 A.



Artikelnummer	Benämning	Beskrivning
9040*	XELW-4	Högvinklad hylsa för kretskortsmontage, IEC/EN 61010-1.

* = Lägg till färg: Svart, röd och blå.

VIKTIG BASFAKTA	
Material	Mässing
Isoleringsmaterial	PA (polyamid)
Kontaktmaterial	Guldpläterad mässing
Spänning	1 000 V CAT III / 600 V CAT IV
Ström	24 A
Beröringsskyddad	Ja, enl. IEC/EN61010-1
Färg	Svart, röd och blå
Dimensioner	33 x 12 x \varnothing 11 mm

XE

- Panelmonterade mätuttag/inpressningsmontage

XE, beröringsskyddade 4 mm mätuttag / inbyggnadshylstag med sexkantsmutter, avsedda för beröringsskyddade test- och mätsladdar med lamellstiftpropp. Kan även användas tillsammans med oskyddade laboratoriesladdar. Flera olika anslutningsutföranden:

-XUB universal-uttag. Gängad bult M4 med mutter. Inpressningsmontage i hål, \varnothing 11,5 mm med paneljocklek på 1,5 - 12 mm.

-XEF med flatstift 4,8 x 0,8 mm. För panelmontering i förborrade hål, \varnothing 12,2 mm. Sockeln skruvas in i förborrade paneler.

-XEB runt beröringsskyddat mätuttag med dubbla flatstift, 4,8 x 0,8 mm, som är isolerade ifrån varandra. Vid anslutning av en stiftpropp kortsluts flatstiftsdelarna (som en strömbrytare). För panelmontering i förborrade hål, \varnothing 12,2 mm.

Kontaktytor i svarvad förnicklad mässing med isolationskropp i PA.

Artikelnummer	Benämning	Beskrivning
9684*	XUB-G	Universal-mätuttag, M4 yttergänga, 600 / 1 000 V CAT II, 20 A
9665*	XEF-1R	Mätuttag, med flatstift 4,8 x 0,8 mm, 1 000 V CAT IV, 24 A
9131*	XEB-1R	Mätuttag med dubbla flatstift (strömbrytare), 1 000 V CAT IV, 20 A
9661*	XES-1R	Mätuttag för lödning med 2 mm stift, 1 000 V CAT IV, 24 A



VIKTIG BASFAKTA	
Material	Mässing
Isoleringsmaterial	PA (polyamid)
Kontaktmaterial	Nickelpläterad mässing
Spänning	XUB-G: 1000 V CAT II (utanpåliggande) 600 V CAT II (inpressningsmontage) XEF, XEB & XES: 1000 V CAT IV
Ström	XUB & XEB: 20 A XEF & XES: 24 A
Beröringsskyddad	Ja
Dimensioner	XUB: 40 mm x \varnothing 11,5 mm XEF & XEB: 37 x \varnothing 14,5 mm. 11,1 x \varnothing 12,2 mm

SLB4

- För panelmontage i förborrade hål UL94 V-0

SLB, beröringsskyddade 4 mm mätuttag/inbyggnadshylstag med "rundmutter". Tillverkad i svarvad nickelpläterad mässing och isoleringsmaterial UL94 V-0 (flamsäkert). Särskilt lämplig för användning i elektriska och elektroniska applikationer där brandsäkerhet är av yttersta vikt.

För snabbmontage i förborrade paneler. Mätuttaget slås ned i ett hål med diametern 11,1 mm.

SLB4-F/N-X, runt mätuttag/hylsa med flatstift, 4,8 x 0,8 mm. Avsedd för panelmontering i förborrade hål \varnothing 12,2 mm. Montage M12 rundmutter. Mått: 31 x \varnothing 14,5 mm. 11,1 x \varnothing 12,2 mm.

Avsedd för 1 000 V CAT III / 600 V CAT IV. Max. 24 A.

SLB4-G/N-X mätuttag med M4-gänga med mutter. Avsedd för panelmontering i förborrade hål \varnothing 12,2 mm. Montage M12 rundmutter. Ringkabelskoanslutning M4, håldiameter 4,3 mm alt. lödanslutning. Mått: 38,5 x \varnothing 14,5 mm. 11,1 x \varnothing 12,2 mm.

Avsedd för 1 000 V CAT III / 600 V CAT IV. Max. 32 A.

Artikelnummer	Benämning	Beskrivning
7044*	SLB4-F/N-X	Mätuttag/hylsa med flatstift
7043*	SLB4-G/N-X	Mätuttag/hylsa med gängad bult M4

* = Lägg till färg: Svart, röd, blå, gul, grön, lila, brun, Gul/grön, grå och vit.



VIKTIG BASFAKTA	
Material	Mässing
Isoleringsmaterial	UL94 V-0 (flamsäkert)
Kontaktmaterial	Nickelpläterad mässing
Spänning	1 000 V CAT III / 600 V CAT IV
Ström	SLB4-F: 24 A SLB4-G: 32 A
Beröringsskyddad	Ja
Färg	Svart, röd, blå, gul, grön, lila, brun, Gul/grön, grå och vit
Dimensioner	SLB4-F: 31 x \varnothing 14,5 mm SLB4-G: 38,5 x \varnothing 14,5 mm

SEB4

- För inpressningsmontage, med rund-och flatstift

Mätuttag/kontakthylsa för inpressningsmontage i förborrade hål, \varnothing 12,2 mm. Passar beröringsskyddade test- och mätsladdar med lamellstiftpropp.

SEB4-F/N mätuttag med flatstift, 4,8 x 0,8 mm.

Tillverkad i svarvad nickelpläterad mässing och isoleringsmaterial (UL94 V-0 (flamsäkert)). Särskilt lämplig för användning i elektriska och elektroniska applikationer där brandsäkerhet är av yttersta vikt.

Mått: 31,5 x \varnothing 14,5 mm. Stift: 4,8 x 0,8 mm.

Avsedd för 1 000 V CAT III / 600 V CAT IV. Max. 24 A.

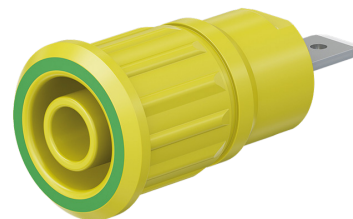
SEB4-G mätuttag med M4-gänga med mutter.

Tillverkad i svarvad guldpläterad mässing med isolation i PA.

Ringkabelskoanslutning M4, håldiameter 4,3 mm alt. lödanslutning.

Mått: 38,5 x \varnothing 14,5 mm.

Avsedd för 1 000 V CAT III / 600 V CAT IV. Max. 32 A.



VIKTIG BASFAKTA	
Material	Mässing
Isoleringsmaterial	SEB4-F/N: UL94 V-0 (flamsäkert) SEB4-G: PA (polyamid)
Kontaktmaterial	SEB4-F/N: Nickelpläterad mässing SEB4-G: Guldpläterad mässing
Spänning	1 000 V CAT III / 600 V CAT IV
Ström	SEB4-F/N: 24 A SEB4-G: 32 A
Beröringsskyddad	Ja
Färg	Svart, röd, blå, gul, grön, lila, brun, gul/grön, grå och vit
Dimensioner	31,5 x \varnothing 14,5 mm

Artikelnummer	Benämning	Beskrivning
7079*	SEB4-F/N	Mätuttag med flatstift för inpressningsmontage
3140*	SEB4-G	Mätuttag med gängad bult, M4 för inpressningsmontage

* = Lägg till färg: Svart, röd, blå, gul, grön, lila, brun, gul/grön, grå och vit.

SCHUDE-SLB

Skyddshuv till mätuttag/hylsor

SchuDe-SLB är en skyddshuv till mätuttag som skydd för okopplade hylsor.

Skyddsklass IP65 i stängt läge.

Tillverkad av mjuk transparent plast.

Mått: \varnothing 17 x 5 mm.

Passar SEB4 och SLB4.



VIKTIG BASFAKTA	
Material	Mjuk transparent plast
Mått	\varnothing 17 x 5 mm
Skyddsklass	IP65

Artikelnummer	Benämning	Beskrivning
5140	SchuDe-SLB	Skyddshuv till mätuttag/hylsor

XHK

- Skarvkoppling vid förlängning av mätsladdar

XHK skarvkoppling hona-hona från \varnothing 4 mm till 4 mm, som snabbt och säkert monterar ihop 2 st mätsladdar med eller utan beröringsskydd. Du erhåller en beröringsskyddad skarvpunkt.

Beröringsskyddade 4 mm hylstag tillverkad i svarvad guldpläterad mässing. Kontaktytor i förnicklad mässing med isolationskropp i PA (polyamid).

Kontaktmotstånd max. 0,8 m Ω .

Mått: 61,2 x \varnothing 10,8 mm. Hona: 5 mm x 2.



Artikelnummer	Benämning	Beskrivning
9123*	XHK	Skarvkoppling för förlängning av mätsladdar, max 32 A, 1 000 V CAT II

* = Lägg till färg: Svart, röd, blå, gul och grön.

VIKTIG BASFAKTA	
Material	Mässing
Isoleringsmaterial	PA (polyamid)
Spänning	1 000 V CAT II
Ström	32 A
Beröringsskyddad	Ja

XMA

- Magnetprober som fäster på skruvar, strömskenor etc

XMA har en kraftig 2 delad kraftig magnet i den platta främre delen. Magneten är konkvav och fäster därför även bra mot skruvhuvuden t.ex. på dvärgbrytare. Försedd med 4 mm beröringsskyddad hylstag (hona) för anslutning av mätsladdar med lamellstiftpropp, med eller utan beröringsskydd.

XMA-7 med magnet \varnothing 7 mm. Mått: 53,6 x 33 x \varnothing 17 mm.

XMA-11 med magnet \varnothing 11 mm. Mått: 66 x 32,8 x \varnothing 16,6 mm.



Artikelnummer	Benämning	Beskrivning
9516*	XMA-7	Magnetprob \varnothing 7 mm.
9515*	XMA-11	Magnetprob \varnothing 11 mm.

* = Lägg till färg: Svart, röd och blå.

VIKTIG BASFAKTA	
Material	Mässing
Isoleringsmaterial	PA (polyamid)
Spänning	XMA-7: 1 000 V CAT III / 600 V CAT IV XMA-11: 1 000 V CAT IV
Ström	2 A
Beröringsskyddad	Ja

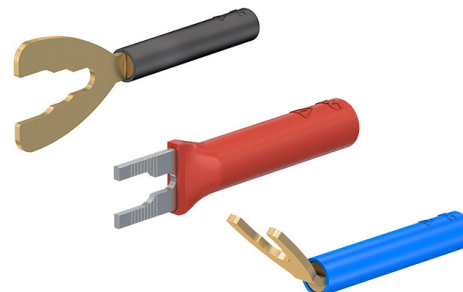
B4

- Kabelskoadapter

B4-I/K kabelskoadapter tillverkad i mässing för max 8,3 mm. Mått: 55,8 x 17,5 x \varnothing 6 mm. Avsedd för 1 000 V CAT II. Max. 32 A.

B4-I/KS kabelskoadapter i silverpläterad mässing för max 4,1 mm. Mått: 37 x 8,6 x 6 mm. Avsedd för 1 000 V CAT II. Max 20 A.

B4-I/KA kabelskoadapter tillverkad i guldpläterad mässing för max 6,2 mm. Mått: 56 x 8 mm. Avsedd för 600 V CAT II. Max. 20 A.



Artikelnummer	Benämning	Beskrivning
9691*	B4-I/K	Kabelskoadapter för \varnothing 4,2, 6,2 och 8,3 mm. 1 000 V CAT II 32 A
0480*	B4-I/KS	Kabelskoadapter för \varnothing 2 och 4,1 mm. 1 000 V CAT II, 20 A
0440*	B4-I/KA	Vinklad kabelskoadapter för \varnothing 5,2 och 6,2 mm. 1 000 V CAT II. 20 A

* = Lägg till färg: B4-I/K & XKS-A: Svart, röd, blå. B4-I/KS & B4-I/KA: Svart, röd, blå och gul.

VIKTIG BASFAKTA	
Material	Mässing
Isoleringsmaterial	PA (polyamid)
Spänning	1 000 V CAT II
Ström	20 A, B4-I/K: 32 A
Beröringsskyddad	Beröringsskyddat hylstag

Övergångsadaptrar

Övergångsadaptrar är praktiska att använda när man vill ansluta enheter med olika anslutningar, kontaktdon eller mätillbehör.

De ökar flexibiliteten och gör det möjligt att blanda och matcha enheter utan att behöva köpa nya kablar eller ersättningsprodukter. Nedan ser ni adaptrar för övergång mellan 4 till 2 mm samt 2 till 4 mm. Adaptrar lämpliga för rörstift eller installationsterminaler med gängade M3-hål.

Samtliga har fast hylstag som passar \varnothing 4 mm beröringsskyddade mätsladdar med lamellstiftpropp och fast eller fjädrande beröringsskydd.

Oskyddade kontaktytor/stiftproppar i förnicklad, silver- eller guldpläterad mässing med isolationskropp i PA (polyamid).

R4/2-A

- Övergångsadapter 4-2 mm

R4/2-A övergångsadapter mellan 4 till 2 mm är tillverkad i mässing med isolationskropp i polyamid. Med ett 2 mm beröringsskyddat hylstag i ena änden och 4 mm oskyddad stiftpropp i den andra.

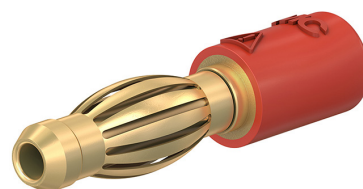
Hylstaget passar 2 mm lamellstiftproppar med fast beröringsskydd.

Avsedd för 30 VAC / 60 VDC. Max. 25 A.

Mått: 24,5 x \varnothing 6 mm.

Artikelnummer	Benämning	Beskrivning
0106*	R4/2-A	Övergångsadapter mellan 4 och 2 mm

* = Lägg till färg: Svart, röd och blå.



VIKTIG BASFAKTA	
Material	Mässing och polyamid
Kontaktmaterial	Aluminium
Spänning	30 AC / 60 DC
Ström	25 A
Beröringsskyddad	Nej
Färg	Svart, röd och blå
Dimensioner	24,5 mm x \varnothing 6 mm

A2/4

- Övergångsadapter 2-4 mm

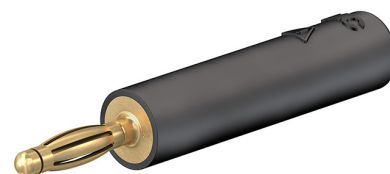
A2/4 övergångsadapter mellan 2 till 4 mm är tillverkad i mässing med isolationskropp i polyamid. Med ett 4 mm beröringsskyddat hylstag i ena änden och 2 mm oskyddad stiftpropp i den andra. Hylstaget passar 4 mm lamellstiftproppar med fast beröringsskydd.

Avsedd för 30 VAC / 60 VDC. Max. 10 A.

Mått: 36 x \varnothing 6 mm.

Artikelnummer	Benämning	Beskrivning
0114*	A-2/4	Övergångsadapter mellan 2 och 4 mm

* = Lägg till färg: Svart, röd, blå och gul.



VIKTIG BASFAKTA	
Material	Mässing och polyamid
Kontaktmaterial	Aluminium
Spänning	30 AC / 60 DC
Ström	10 A
Beröringsskyddad	Nej
Färg	Svart, röd, blå och gul
Dimensioner	Totalt: 36 mm Stiftpropp: 11 mm Kropp: 25 mm

Avsäkrade mätsladd produkter

Om du arbetar på elverk, kraftverk, i ställverk eller andra farliga industrimiljöer där höga kortslutningsströmmar och eventuella ljusbågar kan uppstå, bör du använda mätsladdar avsäkrade med högeffektsäkringar.

Om du mäter spänning och har ställt in instrumentet felaktigt, mäter fel, eller om ditt instrument eller mätsladdar är skadade, kan du orsaka en kortslutning och en livsfarlig ljusbåge kan uppstå.

Att ha en högeffektsäkring i instrumentet är bättre än ingen säkring alls, men det bästa och rätta skyddet är att ha säkringen så nära mätobjektet som möjligt, det vill säga i mätspetsen/gripklon.

GRIP-Di - Avsäkrad krokodilgripklo

GRIP-Di, är en krokodilgripklo med kraftiga epoxyisolerade käftar i förnicklad mässing som kommer fram när fjädermekanismen trycks in. Den är särskilt designad för anslutning och mätning på jordningsskenor och grövre kablar.

Passar utmärkt till fasföljdsvisare och liknande när en extra hand behövs.

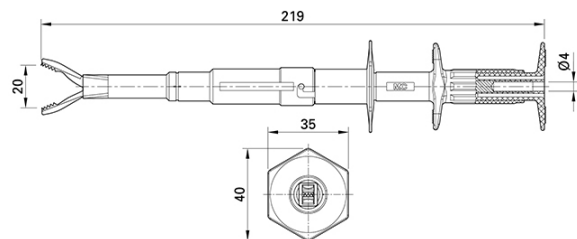
Käftarna är isolerade på utsidan för ökad säkerhet.

Försedd med ett beröringsskyddat hylstag som passar \varnothing 4 mm lamellförsedda, beröringsskyddade test- och mätsladdar.

Mått: 219 x skyddskrage \varnothing 40 mm. Greppvidd 20 mm.

Isolationskropp i PA och genomskinlig PC i säkringsdelen som låses med ett "bajonettlås".

Avsedd för 600 V CAT III IEC/EN 61010-031. Max. 16 A beroende på vilken typ av säkring som används. Säkringen (10 x 38 mm) har en brytförmåga på 120 kA och beställs separat (se nedan).



Artikelnummer	Benämning	Beskrivning
9266*	GRIP-Di	Avsäkrad, isolerad krokodilgripklo för högeffektsäkring, 600 V CAT III, max. 16 A

* = Lägg till färg: Svart och röd.

VIKTIG BASFAKTA	
Material	PA (polyamid) och PC (polykarbonat)
Kontaktmaterial	Nickelpläterad mässing
Spänning	1 000 V CAT III
Ström	16 A (beroende på säkring)
Beröringsskyddad	Ja
Färg	Svart och röd
Greppvidd	20 mm
Dimensioner	219 x 35 x 40 mm
Övrigt	CE, UKCA, cUL

SAK-4N

- Avsäkrad smidig mätsladd för högeffektsäkring

XSMS-419 är en smal och smidig mätsladd för säkringskyddad mätning. 2 st 4 mm beröringsskyddade stiftproppar. I den grövre delen (endast \varnothing 13,6 mm) applicerar du en utbyttbar högeffektsäkring med en brytförmåga på 30 kA. Enkelt att skruva isär hylsan för att byta säkring.

Du kan ansluta valfri mätspets, krokodil, gripklo etc.

Standardutförande med 2 meter, 1,0 mm² kabel i högflexibel, avbrottsäker och tålig silikon med förstärkt isolering. Lika flexibel i hetta som kyla. Finns även i PVC, på begäran.

Temperaturområde -80 till +300 °C. Lödkolvsäker.

Finns i längderna 1 000 mm och 2 000 mm.

Mätsladden är avsedd för 1 000 V CAT IV enligt IEC/EN 61010-031.

Säkring SMS-S2 (6,3 x 32 mm) med brytförmåga på 30 kA / 1 000 V CAT III.

Säkringen beställs separat.

Artikelnummer	Benämning	Beskrivning
1041*	SAK-4N-S10	Avsäkrad mätsladd 1 000 V CATIV, för högeffektsäkring
SMS-S2	Säkring	Högeffektsäkring 30 kA/1 000 V. Avsedd för mätsladd XSMS-419

* = Lägg till färg: Svart, röd, blå, gul, grön och orange.



VIKTIG BASFAKTA	
Arbetstemperatur	-40° till +300 °C
Längder	1 000 mm 2 000 mm
Material	Silikon
Kontaktmaterial	Nickelpläterad mässing
Spänning	1000 V CAT IV
Ström	19 A
Beröringsskyddad	Ja
Kabel	Area 1,0 mm ²
Färg	Svart, röd, blå, gul, grön och orange
Övrigt	UL; CE

Högeffektsäkringar

- Brytförmåga på 120 kA

Högeffektsäkring avsedd för Grip-Di. Säkringen har en garanterad brytförmåga på 120 kA vid 500 V. Försedd med utlösningsvarnare som indikerar om säkringen har löst ut.

Eftersom säkringen normalt sätt används med instrument avsedd för spänningsmätning, fasföljdisvisare etc. så bör du välja en säkring med ett lågt nominellt värde t.ex. 2 A. Om du använder den avsäkrade mätspetsen till en multimeter så väljer du kanske 10 A.

Det finns även andra nominella strömvärden tillgängliga som 6, 16 och 20 A.

Mått: 10 x 38 mm.



Artikelnummer	Benämning	Beskrivning
9262-2	2 A Högeffektssäkring	Brytförmåga på 120 kA
9262-10	10 A Högeffektssäkring	Brytförmåga på 120 kA
9262-6	6 A Högeffektssäkring	Brytförmåga på 120 kA
9262-16	16 A Högeffektssäkring	Brytförmåga på 120 kA
9262-20	20 A Högeffektssäkring	Brytförmåga på 120 kA

Superflexibel kabel på metervara

Den unika kabel som ingår i våra test-och mätsladdar är känd för sin otroliga flexibilitet och tålighet. Kabeln beställs på metervara i olika dimensioner, från 0,1 till 100 m2, samt i olika material.

Isolationstjocklek varierar beroende på spänningsområde. Angivna spänningsnivåer anges enligt överspänningskategori II.

De flest utföranden är UR-godkända, "UL recognized: File E120880, AWM" (AWM: Appliance Wiring Material).

Silivolt och Silistrom - Superflexibel silikonkabel

Superflexibel och "avbrottsäker" silikonkabel.

Särskilt framtagen miljövänlig, halogenfri SILIKON med patenterade tillsatser som gör kabeln extremt flexibel, ger hög genomslagstålighet, minimal dielektrisk förlustfaktor och är avbrottsäker.

Superflexibel vid både låga och höga temperaturer samt extra tålig mot kemikalier.

Specialflätad kopparlits bestående av extra fintrådig blankmjukad kopparkardeler.

Isolationstjocklek varierar för olika utföranden beroende på spänningsområde.

Testspänningen (VAC) är vanligtvis 5-10 gånger högre än värdet i tabellen. Driftspänning i tabellen gäller för CAT II (ej för HV).

Lödkolvssäker och har hög åldringsbeständighet.

De flesta är UR-godkända som testsladd upp till +105 °C. "UL recognized: File E120880, AWM" (AWM: Appliance Wiring Material).

Se samtliga produkter för Silivolt och Silistrom samt information om dessa på vår hemsida.



VIKTIG BASFAKTA	
Material	Silikon Blankmjukad kopparkardeler
Arbetstemperatur	-80° till +150 °C
Värmebeständig	Upp till +300 °C kortare perioder
Åldringsbeständighet	Ja
Kemisk resistans	Ja

Teknisk specifikation	
Längder	100 m per rulle. Silistrom: 50 m per rulle)
Mätningsskylt	CAT II (utom Silivolt-HV)
Beröringsskyddad	Ja

Godkännande	
UL approved	Silistrom UL-godkänd på begäran UR-godkänd från 0,5 mm ² och uppåt (utom Silivolt-HV) "UL recognized: File E120880, AWM" (AWM: Appliance Wiring Material).
Överensstämmelser	CE, UKCA, EAC

Flexivolt och Flexistrom

- Flexibel PVC-kabel

Högflexibla PVC-kabel. Extra flexibel och mjuk. Kopparlits med fintrådig blankmjukad kopparkardeler.

Isolationstjocklek varierar beroende på spänningsområde.

Testspänningen (VAC) är vanligtvis 5-10 gånger det nominella värdet i tabellen.

Flexiplast är tillverkad i specialbehandlad PVC-kabel (TPE) som ger en bättre isolationsförmåga och bredare temperaturområde.

Flera utföranden är UR-godkända som testsladd upp till +75 °C och Flexiplast upp till +105 °C.

”UL recognized: File E120880, AWM” (AWM: Appliance Wiring Material).

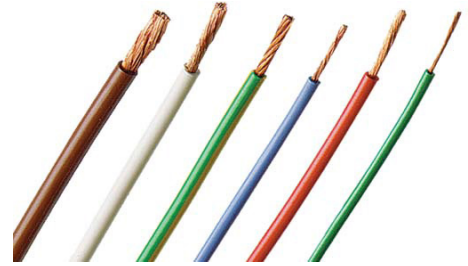
Temperaturområde:

Flexivolt och Flexistrom: -10° till +70 °C.

Flexiplast-E: -30° till +90 °C.

Hög åldersbeständighet och medel till hög UV-resistans beroende på färg.

Se samtliga produkter för Flexivolt och Flexistrom samt information om dessa på vår hemsida.



VIKTIG BASFAKTA	
Material	PVC Blankmjukad kopparkardeler Flexiplast: TPE
Arbetstemperatur	-10° till +70 °C Flexiplast: -30° till +90 °C
Åldringsbeständighet	Ja

Teknisk specifikation	
Längder	100 m per rulle Flexistrom 16-25 mm ² : 50 m/rulle
Beröringsskyddad	Ja

Godkännande	
UL approved	UR-godkänd: ”UL recognized: File E120880, AWM” (AWM: Appliance Wiring Material).
Överensstämmelser	CE, UKCA, EAC

BNC-mätsladdar, oscilloskopsprober och tillbehör

Vi har idag ett ständigt ökande behov av att mäta "störningspulser" i "nedsmutsade nät" etc. För att kunna registrera och mäta dessa "störningspulser" måste man gå in direkt och mäta med högfrekventa mätinstrument, oscilloskop och nätanalysatorer. På så sätt blir godset avskilt från jord som potential, och mätobjektet blir isolerat. Detta innebär att det över skärmen kan uppstå en betydande spänningspotential som är avskild från skyddsjord.

Oisolerade BNC-kontakter etc. medför att användaren i vissa fall utsätter sig för en livsfara! Därför har ett program med isolerade BNC-produkter och oscilloskopsprober utvecklats.

Produkterna är i beröringsskyddat utförande och tillverkade enligt säkerhetsnormen IEC/EN 61010-031:2015 för 1000 V CAT II mellan skärm och ytterisolering. Mellan innerledare och skärm är maxgränsen 1000 V CAT II (Isoprobe II) respektive 1000 V, CAT III / 600 V, CAT IV (Isoprobe III), vilket är väsentligt högre än i konventionella oscilloskopprober. Denna höga dielektriska styrka möjliggör mätning av högfrekventa signaler även när det finns en direkt nätanslutning.

BNC Mätuttag - Mätuttag/inbyggadshylstag/chassiuttag

Beröringsskyddade BNC-panelmonterade uttag för anslutning av BNC-hankontakter. För inbyggnad i förborrade paneler av plast, metall etc. Borrdiameter \varnothing 9,9 mm. Uttaget kan ej vrida sig i hålet efter montage.

Skärmen är i nickelpläterad mässing med kontaktmaterial i guldpläterad mässing.

Samtliga är UR-godkända, "UL recognized".



Artikelnummer	Benämning	Beskrivning
9764*	XBB-L	BNC-mätuttag, lödanslutning 1,4 mm rundstift
9766*	XBB-C58	BNC-mätuttag för crimpanslutning på RG58-kabel
9765*	XBB-P	XBB-P, BNC-mätuttag, lödanslutning på 30 mm-stift för kretskort

* = Lägg till färg: Svart, blå, röd och grå. XBB-C58: Endast i svart.

Teknisk specifikation	
Arbetstemperatur	+5° till +40 °C
Material	Mässing
Kontaktmaterial	Guldpläterad mässing XBB-P: tefloniserad silverstift och silverpläterad kopparstift

XLAM, beröringsskyddad övergångssladd - BNC, 4 mm

XLAM, helisolerade och beröringsskyddade övergångssladdar. Ena änden har en koaxialkabel med beröringsskyddad BNC-hankontakt, och den andra änden har 2 stycken 4 mm stiftproppar med fast beröringsskydd.

Superflexibel avskärmd silikonkabel. Finns även i PVC/RG58.

BNC-ledaren är ansluten till röd stiftpropp. Skärm till svart stiftpropp. Kompatibla med äldre oisolerade BNC-kontakter.

Finns i längder: 1 000, 1 600 mm. Avsedda för 1 000 V CAT II / 600 V CAT III.

Artikelnummer	Benämning	Beskrivning
98671110	XLAM-414	Övergång BNC-stiftpropp / 2 st raka 4 mm. 1 000 V CAT II / 600 V CAT III
98681110	XLAM-SLK-4N/SIL	Övergång BNC-stiftpropp / 2 st stapelb. 4 mm, 1 000 V CAT II



Teknisk specifikation	
Arbetstemperatur	-50° till +150 °C (PVC: -10° till +70 °C)
Material	Silikon (Finns även i PVC)
Kontaktmaterial	Nickelpläterad och guldpläterad mässing
Längder	1 000 mm 1 600 mm
Spänning	1 000 V CAT II / 600 V CAT III
Beröringsskyddad	Ja

BNC mätsladdar

- Helisolerade och beröringsskyddade

Helisolerade och beröringsskyddade koaxiala mätsladdar i PVC med fasta beröringsskydd. Kompatibla med äldre isolerade BNC-kontakter. Störningsimpulsfri förbindning av högfrekventa signaler i gigahertz-området.

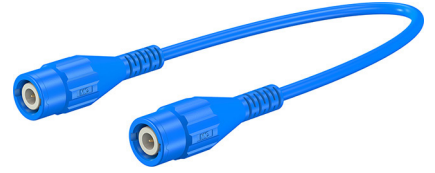
Krypströmssträckor, avstånd och isolation enligt EN 61010-031:2015 och EN IEC 63000:2018.

Finns i versioner med BNC-hankontakter i båda ändar eller med hane- och honkontakt.

Skärmen på BNC-kontakterna är förnicklad, och kontaktstiften och hylsorna på innerledaren är i förgylld mässing.

Temperaturområde i PVC -10 till +70 °C.

Finns även i silikon (hane/hane).
Temperaturområde i silikon -50 till +150 °C.



Artikelnummer	Benämning	Beskrivning
9770*	XLSS-58	BNC-sladd (RG58/PVC), stiftpropp/stiftpropp. 50 Ω. 1000 V CAT II
97731	XLSK-58	BNC-sladd (RG58/PVC), hylspropp/stiftpropp. 50 Ω. 600 V CAT II. Svart
9756*	XLSS/SIL	BNC-sladd (SILI-SC), stiftpropp/stiftpropp. 45 Ω. 1000 V CAT II

* = Lägg till färg: XLSS: Svart, röd och blå. XLSK: Endast svart. XLSS/SIL: Svart och grå.

Teknisk specifikation	
Arbetstemperatur	PVC: -10° till +70 °C Silikon: -50° till +150 °C
Längder	500 mm 1 000 mm 1 500 mm 2 000 mm XLSS/SIL: 1 000 mm och 2 000 mm
Material	PVC och Silikon
Isoleringsmaterial	RG58 och SILI-SC 0,5/1,0
Kontaktmaterial	Nickelpläterad och guldpläterad mässing
Spänning	XLSS: 1 000 V CAT II / 600 V CAT III XLSK: 600 V CAT II / 300 V CAT III
Beröringsskyddad	Ja
Färg	XLSS: svart, röd och blå XLSK: svart XLSS/SIL: svart och grå
Övrigt	CE, cUL, UKCA

BNC övergångsadapter

- Övergångsadapter/signaldelare/skarvar

Olika övergångsadapter mellan mellan BNC och ø 4 mm kontakter, samt olika signalledare, förgreningar och skarvkopplingar.

Finns i versioner med BNC han- och honkontakter och beröringsskyddade 4 mm uttag eller lamellstiftproppar med fastberöringsskydd.

Innerledaren är förbunden med den röda stiftproppen alternativt hylsproppen, och skärmen med den svarta. Denna förgrening möjliggör både signaldelning och övergång mellan BNC och 4 mm mätsladdar.

Stiftproppar (hanar) eller hylsproppar (honor) har ett cc-avstånd på 19 mm. De flesta är avsedda för 1 000 V CAT II / 600 V CAT III mellan skärm och jord, respektive innerledare och skärm.

Samtliga BNC-stift och hylsproppar har kontaktytor i förgylld mässing. Övriga stift- och hylsproppar är i förnicklad mässing. Isolation i polyamid.



Artikelnummer	Benämning	Beskrivning
95361	XM-BB/4	BNC-stiftpropp (hane) / 2 st 4 mm hylsproppar (honor), 1 000 V CATII
95381	XF-BB/4	BNC-hylspropp (hona) / 2 st 4 mm hylsproppar (honor), 1 000 V CATII
95371	XF-SS/4	BNC-hylspropp (hona) / 2 st stiftproppar (hanar), 1 000 V CAT II
97831	XM-FF	BNC-stiftpropp (hane) / 2 st BNC-hylsproppar (honor), 600 V CATII
95478	XF-F	BNC-hylspropp / 1 BNC-hylspropp (hona) för skarvning

Teknisk specifikation	
Arbetstemperatur	-10° till +65 °C
Material	Mässing
Isoleringsmaterial	PA (polyamid)
Kontaktmaterial	Nickel- och guldpläterad mässing
Spänning	1 000 V CAT II / 600 V CAT III XM-FF: 600 V CAT II / 300 V CAT III
Ström	XF-F och XM-FF: 1 A
Beröringsskyddad	Ja
Övrigt	CE, UKCA, cUL

Oscilloskopsprober med beröringsskydd

Isoprobe har stor bandbredd, hög spänningstålighet och en mycket kort pulsstigningstid. UL-godkända.

Spänningsnivån gäller mellan mätspets/skärm.

Ofta kan spänningen tillåtas vara avsevärt högre än vad som anges på respektive produkt. Obs! beror även på frekvensnivån.

Säker högfrekvens 10:1 testprobe med högflexibel, PVC-isolerad koaxial anslutningskabel med BNC-kontakt.

Kompensations-justeringskruv och \varnothing 2 mm säkerhetsuttag för referensledaranslutning i handtagsdelen.



Teknisk specifikation	
Längder	1 200 mm Isoprobe II 10:1 -2,5: 2 500 mm
Material	PVC
Spänning	1 000 V CAT II / 600 V CAT III Isoprobe II 10:1 ECO: 600 V CAT II / 300 V CAT III
Beröringsskyddad	Ja
Färg	Röd och grå Isoprobe II 10:1 -2,5: röd
Övrigt	Tillbehör: HC200: Griphake. AC200: Krokodilgripklo. AB200: Krokodilgripklo med 4 mm hylstag. GB284: rak/vinklad mätsladd i högflexibel silikon. GM284: Referens- mätsladd i silikon eller PVC med krokodilkläm- ma. GS400: Påstickbar referenskontakt.

Artikelnummer	Benämning	Beskrivning
9491*	HCK-Isoprobe II 10:1 ECO	Testprobset, delning 10:1 samt GM284, HC200 och GS400, 600 V CATII. Grå eller grå med röd spets
9493*	HCK-Isoprobe II 10:1 HS	Testprobset, delning 10:1 HS, samt GB284, GM284, HC200, AC200, AB200, 1 000 V CATII. Grå eller grå med röd spets
94962	HCK-Isoprobe II 10:1 -2,5	Testprobset (2,5 m kabel) samt GM284, HC200, 1 000 V CATII

* = Lägg till färg: Röd och grå. HCK-Isoprobe II 10:1 -2,5: Endast röd.

Tillbehör till HCK-Isoprobe, oscilloskopsprober

GM200 - Referensmätkabel sil. 25 cm med krokodilklämma och 2 mm stiftpropp.

PB200 - Påstickbar mätspets med 4 mm lamellmätspets.

PT200 - Påstickbar mätspets med 2 mm spets.

AC200 - Påstickbar krokodilgripklo.

HC200 - Påstickbar griphake.

AB200 - Krokodilgripklo med 4 mm beröringsskyddat hylstag.

GH284 - Referensmätkabel, 15 cm med griphake + 2 mm stiftpropp

GM284 - Referensmätkabel, 25 cm med krokodilklämma

GB284 - Referensmätkabel, 50 cm

GS400 - Påstickbar referenskontakt



Artikelnummer	Benämning	Beskrivning
9480*	HC200	Påstickbar griphake
9485*	AC200	Påstickbar krokodilgripklo
9474*	AB200	Krokodilgripklo med 4 mm beröringsskyddat hylstag
9481*	PB200	Påstickbar mätspets med 4 mm lamellmätspets
9483*	PT200	Påstickbar mätspets med 2 mm spets
95191	GH284	Referensmätkabel, 15 cm med griphake + 2 mm stiftpropp
95171	GM284	Referensmätkabel, 25 cm med krokodilklämma + 2 mm stiftpropp
95181	GB284	Referensmätkabel, 50 cm med 2 mm resp. 4 mm stiftpropp
94431	GS400	Påstickbar referenskontakt

* = Lägg till färg: Svart, röd, blå och grå. 9474: Svart, röd och blå.

Oskyddade laboratoriesladdar

4 mm laboratoriesladdar med förnicklade eller förgyllda stiftproppar utan beröringsskydd. Samtliga har fast beröringsskyddat hylstag, och vissa är stapelbara och passar \varnothing 4 mm oskyddade eller beröringsskyddade mätsladdar.

Även om oskyddade laboratoriesladdar erbjuder flera fördelar i vissa miljöer, är det viktigt att notera att de inte ger samma nivå av säkerhet som beröringsskyddade mätsladdar. Därför bör de användas med försiktighet och i kontrollerade miljöer där risken för oavsiktlig kontakt med strömförande delar är minimal.

AK-4N-F10

Ej stapelbar laboratoriesladd i PVC för 15 A

AK-4N-F10 är en 4 mm laboratoriesladd med 2 st raka/axiella lamellstiftproppar med rund kontakthylsa.

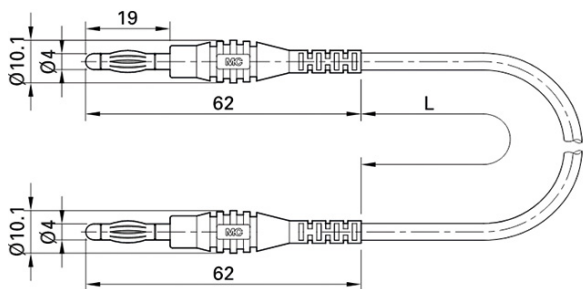
Extra smal, passar in i plintrader. Formgjuten för extra bra dragavlastning.

Tillverkad i extra mjuk PVC-kabel. Lamellstift \varnothing 4 mm av förnicklad mässing. Lika flexibel i hetta som kyla. Klarar -80 till +150 °C ("lödkolvssäker").

Den unika lamellkonstruktionen ger en konstant fjädring i alla riktningar med en låg kontaktresistans på 0,8 m Ω .

Kabelarea 1,0 mm². Mått: 60 x \varnothing 8 mm.
Stiftpropp 16,5 mm.

Som handhållen sladd avsedd för 30 VAC eller 60 VDC. Max. 19 A.



Artikelnummer	Benämning	Beskrivning
1070*	FAL	PVC, 4 mm ej stapelbar laboratoriesladd, 19 A. Längd: 1 000 mm
1070*-200	FAL	PVC, 4 mm ej stapelbar laboratoriesladd, 19 A. Längd: 2 000 mm

* = Lägg till färg: Svart, röd, blå, gul och grön.

VIKTIG BASFAKTA

Arbetstemperatur	-10° till 70 °C
Längder	1 000 mm 2 000 mm
Material	PVC
Kontaktmaterial	Förnicklad mässing
Spänning	30 VAC 60 VDC
Ström	19 A
Beröringsskyddad	Nej
Kabel	Area 1,0 mm ²
Färg	Svart och röd
Dimensioner	60 x \varnothing 8 mm

Oskyddade mättillbehör

Mätutrustning, såsom mätspetsar, krokodilklämmor, mätuttag etc. som är avsedda för 4 mm laboratoriesladdar utan beröringsskydd.

Vid handhållet användande är de avsedda för 30 VAC eller 60 VDC.

Finns med både förnicklade och förgyllda kontaktelement. Tillverkade i mässing med isolerade hylstag. Se även avsnittet med beröringsskyddade mättillbehör.

APK-4 - Krokodilklämma, greppvidd 9,5 mm

APK-4 är en helisolerad krokodilklämma. Tillverkad i mässing med isolation i PA.

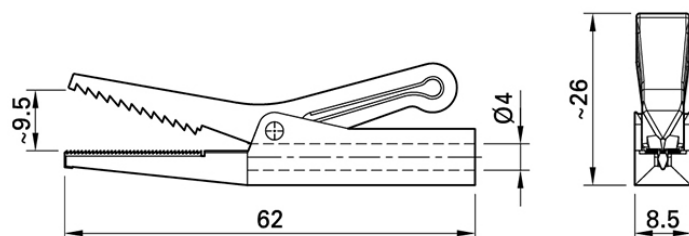
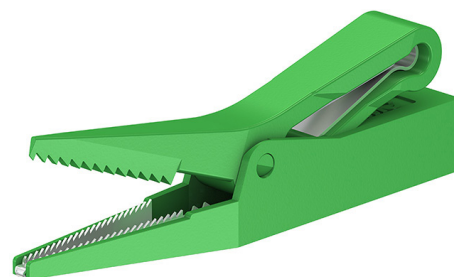
Skarptandade, spetsiga käftar med metallinlägg i underkäken. Överkäken är helisolerad.

Avsedd för 4 mm oskyddade laboratoriesladdar.

Över- och underdelen kan du själv demontera och kombinera ihop i olika färgkombinationer.

Mått: 62 x 8,5 x 26 mm. Greppvidd 9,5 mm.

Avsedd för 30 VAC eller 60 VDC vid handhållet bruk. Max 10 A.



Artikelnummer	Benämning	Beskrivning
9209*	APK-4	Krokodilklämma för oskyddade labb.sladdar. 30 VAC / 60 VDC, max. 10 A

* = Lägg till färg: Svart, röd, blå, gul, grön och lila.

VIKTIG BASFAKTA	
Material	Mässing
Isoleringsmaterial	PA (polyamid)
Kontaktmaterial	Förnicklad mässing
Spänning	30 VAC / 60 VDC
Ström	10 A
Färg	Svart, röd, blå, gul, grön och lila
Greppvidd	9,5 mm
Dimensioner	62 x 8,5 x 26 mm

4 mm mätuttag / inbyggnadshylstag / chassiuttag - Oskyddade 4 mm mätuttag/hylsor

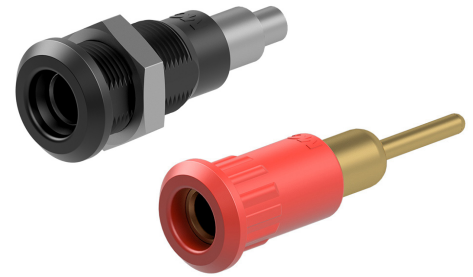
Oskyddade 4 mm mätuttag/hylsor för press-in/panel-montage i förborrade hål. Finns i olika utförande som flatstift, rundstift för lödanslutning och mätuttag med M8x0,5-gänga och sexkantsmutter.

Fast isolerhylsa avsedda för oskyddade test-och mätsladdar med lamellstiftpropp.

EB4, isolerat hylstag för inpressningsmontage. Isolationshöljet i PA skjuts in i ett förborrat hål med en diameter på 8,2 mm. Därefter skjuts det oisolerade hylstaget in i isolationshöljet. Ingen mutter behövs. Avsedd för 30 AC / 60 DC. Max. 25 A.

LB4, isolerat mätuttag/inbyggnadshylstag med M8-gänga och sexkantsmutter (hexagon).

Avsedd för 30 AC / 60 DC. Max. 25 A.



Artikelnummer	Benämning	Beskrivning
3012*	EB4-IR/A	Mätuttag med förgyllt rundstift, \varnothing 1,9 mm, för inpressningsmontage
3011*	EB4-IR/N	Mätuttag med förnicklat rundstift, \varnothing 1,9 mm, för inpressningsmontage
3013*	EB4-IFA/N	Mätuttag med förnicklat flatstift, böjbart 90° en gång, för inpressningsmontage
3010*	EB4-IF/A	Mätuttag med förgyllt flatstift för inpressningsmontage
3042*	LB4H-IE/N	Mätuttag med gängad bult M8. Lödanslutning
3040*	LB4H-IF/A	Mätuttag med gängad bult M8. Flatstiftsanslutning

* = Lägg till färg: Svart, röd, blå, gul, grön, lila, brun, gul/grön, grå och vit.

VIKTIG BASFAKTA	
Material	Svarvad mässing
Isoleringsmaterial	PA (polyamid)
Spänning	30 AC / 60 DC
Ström	25 A
Färg	Svart, röd, blå, gul, grön, lila, brun, gul/grön, grå och vit
Dimensioner	EB4-IR: 34,5 x \varnothing 10,5 mm EB4-IFA/N: 29,5 x \varnothing 10,5 mm EB4-IF/A: 30 x \varnothing 10,5 mm LB4H-IE/N: 26 x \varnothing 10,5 mm LB4H-IF/A: 30 x \varnothing 10,5 mm



TOLEKA erbjuder ett stort sortiment av testsladdar som passar de flesta behov. Vi kan skraddarsy lösningar som möter våra kunders krav och är anpassade till deras unika applikationer.

Stiftproppar

Stiftproppar för "självmontage" med löd- eller skruvanslutning, förutom KLS4 som har "tryckknappsanslutning". Den unika patenterade lamellkonstruktionen (MULTILAM) ger en konstant fjädring i alla riktningar med en låg kontaktresistans.

Förnicklade 0,8 mΩ eller förgyllda 0,2 mΩ.

Avsedda för kabel med area t.o.m. 2,5 mm² och en ytterdiameter upp till 3,9 mm.

Vid handhållet bruk avsedda för 30 VAC eller 60 VDC.

L-400 - Stiftpropp för lödanslutning

L-400 (9294*) är en rak/axiell stiftpropp för lödanslutning. Isolationshylsa i polyamid 6.6. pressas efter lödning över stiftproppen. Stiftpropp i förnicklat utförande.

Kabelarea 2,5 mm². Max. ø 3,9 mm.

Mått: 61 mm x ø 9,5 mm. Stiftpropp: 18 mm.

Avsedd för 30 VAC / 60 VDC. Max. 32 A.



Artikelnummer	Benämning	Beskrivning
9294*	L-400	Rak/axiell stiftpropp, lödanslutning. 30 VAC / 60 VDC. Max 32 A

* = Lägg till färg: Svart, röd, blå, gul och grön.

VIKTIG BASFAKTA	
Isoleringsmaterial	PA (polyamid)
Kontaktmaterial	Förnicklad mässing
Spänning	30 VAC 60 VDC
Ström	32 A
Beröringsskyddad	Nej
Kabel	Area: 2,5 mm ² Max. ø 3,9 mm
Färg	Svart, röd, blå, gul och grön
Dimensioner	61 x ø 9,5 mm Stiftpropp: 18 mm

L-409 - Stiftpropp för skruvanslutning

L-409 (9195*) är en rak/axiell stiftpropp för skruvanslutning.

2-delad isolationshylsa i Polyamid 6.6. Stiftpropp i förnicklat utförande.

Mycket lätt att montera ihop.

Kabelarea 2,5 mm². Max. ø 3,9 mm.

Mått: 73 mm x ø 10,4 mm. Stiftpropp: 19,5 mm.

Avsedd för 30 VAC / 60 VDC. Max. 32 A.



Artikelnummer	Benämning	Beskrivning
9195*	L-409	Rak/axiell stiftpropp, skruvanslutning. 30 VAC / 60 VDC. Max 32 A

* = Lägg till färg: Svart, röd, blå, gul och grön.

VIKTIG BASFAKTA	
Isoleringsmaterial	PA (polyamid)
Kontaktmaterial	Förnicklad mässing
Spänning	30 VAC 60 VDC
Ström	32 A
Beröringsskyddad	Nej
Kabel	Area 2,5 mm ² Max. ø 3,9 mm
Färg	Svart, röd, blå, gul och grön
Dimensioner	73 x ø 10,4 mm Stiftpropp: 19,5 mm

L-41

- Stiftpropp för lödanslutning

Oskyddade stiftproppar för självmontage på kabel 2,5 mm².
Max. \varnothing 3,9 mm. Mått: 69 mm x \varnothing 11 mm. Stiftpropp: 19 mm.
Avsedd för 30 VAC / 60 VDC. Max. 32 A.

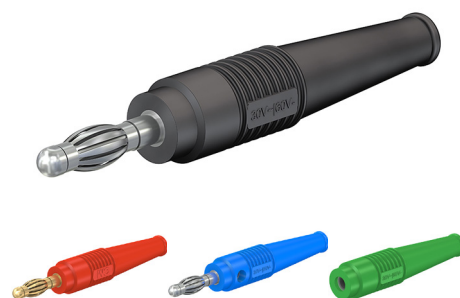
L-41 (9200*) är en rak/axiell stiftpropp för lödanslutning.
Isolationshylsa i mjuk PVC skjuts efter lödning över stiftproppen.
Stiftpropp i förnicklat utförande.

Finns även med ett hylstag/hona, K-41 (9201*).
Liknar L-41 men är avsedd för skarvanslutning av en 4 mm stiftpropp.

L-41/A (1020*)
Samma som L-41 fast med förgylld stiftpropp.

L-41Q (9199*) är en rak/axiell stiftpropp för lödanslutning.
Den har ett tvärställt hål som möjliggör ytterligare testanslutningar av en 4 mm stiftpropp. Stiftpropp i förnicklat utförande.

Artikelnummer	Benämning	Beskrivning
9200*	L-41	Rak/axiell förnicklad stiftpropp för lödanslutning. 30 VAC / 60 VDC. Max 32 A
1020*	L-41/A	Rak/axiell förgylld stiftpropp för lödanslutning. 30 VAC / 60 VDC. Max 32 A
9199*	L-41Q	Rak/axiell stiftpropp med tvärhål, lödanslutning. 30 VAC / 60 VDC. Max 32 A
9201*	K-41	Rak/axiell hylspropp, för skarvanslutn. till stiftpropp. 30 VAC / 60 VDC. Max 32 A



VIKTIG BASFAKTA	
Material	PVC
Kontaktmaterial	L-41 och L-41Q: Nickelpläterad mässing L-41/A: Guldpläterad mässing
Spänning	30 VAC 60 VDC
Ström	32 A
Beröringsskyddad	Nej
Kabel	Area: 2,5 mm ² . Max. \varnothing 3,9 mm
Dimensioner	69 x \varnothing 11 mm Stiftpropp: 19 mm

LQ-4 och LM-4

- Stapelbara stiftproppar för skruv-och lödanslutning

Stapelbara stiftproppar för självmontage.
Mått: 54,3 x 19,5 x 11,4 mm. Stiftpropp 18 mm.
Avsedd för 30 VAC / 60 VDC. Max. 32 A.

LQ-4N-39 (1042*), stapelbar hylsa i PVC eller silivolt med stiftpropp i förnicklad mässing.

Genomgående hål för lödanslutning avsedd för kabel 2,5 mm².
Max. \varnothing 3,9 mm. i silivolt och \varnothing 3,6 mm. i PVC.

LQ-4A-39 (1043*), samma som LQ-4N-39 fast med förgylld stiftpropp.

LM-4N-39 (1044*), stapelbar hylsa i PVC eller silivolt med stiftpropp i förnicklad mässing.

Skruvanslutning för kabel 2,5 mm². Max \varnothing 3,9 mm i silivolt och \varnothing 3,6 mm i PVC.

LM-4A-39 (1045*), samma som LM-4N-39 fast med förgylld stiftpropp.

Artikelnummer	Benämning	Beskrivning
1042*	LQ-4N-39	Stapelbar med förnicklad stiftpropp. Lödanslutning.
1043*	LQ-4A-39	Stapelbar med förgylld stiftpropp. Lödanslutning.
1044*	LM-4N-39	Stapelbar med förnicklad stiftpropp. Skruvanslutning.
1045*	LM-4A-39	Stapelbar med förgylld stiftpropp. Skruvanslutning.

* = Lägg till färg: Svart, röd, blå, gul, grön, lila, brun, gul/grön, grå och vit.



VIKTIG BASFAKTA	
Material	Silivolt och PVC
Kontaktmaterial	L*-4N: Nickelpläterad mässing L*-4A: Guldpläterad mässing
Spänning	30 VAC 60 VDC
Ström	32 A
Beröringsskyddad	Nej
Kabel	Area: 2,5 mm ² . Max \varnothing 3,9 mm (PVC: \varnothing 3,6 mm)
Färg	Svart, röd, blå, gul, grön, lila, brun, gul/grön, grå och vit
Dimensioner	54,3 x 19,5 x 11,4 mm Hylsa: 30,3 mm Stiftpropp: 18 mm

KLS4

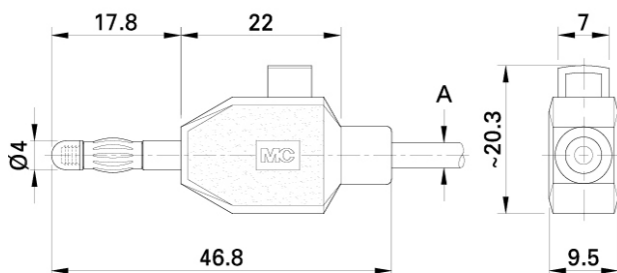
- Tryckknappsanslutning

KLS4 (3006*), rak/axiell oskyddad stiftpropp med tryckknappsanslutning.

Kläm/"tryckknappsanslutning" av flertrådig flexibel kabel max. 2,5 mm², max. ø 4,8 mm.

Mått: 46,8 x 9,5 mm. 20,3 mm hög inkl. tryckknapp. Stiftpropp: 17,8 mm. Tryckknapp: 7 mm bred.

Avsedd för 30 VAC / 60 VDC. Max. 10 A.



Artikelnummer	Benämning	Beskrivning
3006*	KLS4	Rak/axiell oskyddad stiftpropp med "tryckknappsanslutning"
* = Lägg till färg: Svart och röd.		



VIKTIG BASFAKTA	
Material	PA (polyamid)
Kontaktmaterial	Nickelpläterad mässing
Spänning	30 VAC 60 VDC
Ström	10 A
Beröringsskyddad	Nej
Kabel	Area 2,5 mm ² Max. ø 4,8 mm
Färg	Svart och röd
Dimensioner	46,8 x 20,3 x 9,5 mm

SLS425-A/X

- Stapelbar stiftpropp för lödanslutning

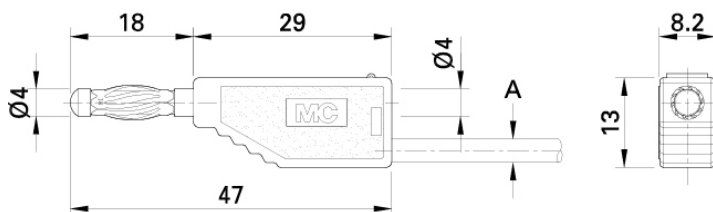
SLS425-A/X (2634*) är en stapelbar stiftpropp för lödanslutning i förnicklat utförande.

Längd: 18 + 29 mm. Mått: 47 x 13 x 8,2 mm.

Stiftpropp: 18 mm.

Kabelarea 2,5 mm².

Avsedd för 30 VAC / 60 VDC. Max. 32 A.



Artikelnummer	Benämning	Beskrivning
2634*	SLS425-A/X	Förnicket stapelbar stiftpropp, lödanslutning. Max 32 A. Ersätter L-471
* = Lägg till färg: Svart och röd.		



VIKTIG BASFAKTA	
Material	PA (polyamid)
Kontaktmaterial	Nickelpläterad mässing
Spänning	30 VAC 60 VDC
Ström	32 A
Beröringsskyddad	Nej
Kabel	Area 2,5 mm ²
Färg	Svart och röd
Dimensioner	47 x 13 x 8,2 mm Stiftpropp: 18 mm

Laboratorie/mätsladdar & tillbehör, 2 mm

Laboratoriesladdar med förnicklade eller förgyllda stiftproppar med eller utan beröringsskydd. Samtliga har fast beröringsskyddat hylstag, och vissa är stapelbara och passar \varnothing 2 mm oskyddade eller beröringsskyddade mätsladdar.

Mättillbehör, såsom mätspetsar, gripklor, hakar och mätuttag i olika utföranden. Beröringsskyddade mättillbehör kan även användas tillsammans med oskyddade laboratoriesladdar. Observera då att den angivna spänningskategori ändras för en handhållen produktkombination.

LK205 - 2 mm laboratoriesladd, stapelbar

LK205 (0039*) är en 2 mm laboratoriesladd i PVC-kabel med 2 st förgyllda, 11 mm. lamellstiftproppar. Stapelbar. Area 0,5 mm². Max 10 A.

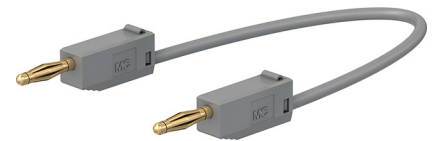
LK205-X (0115) är som LK205 fast med förnicklade stiftproppar.

Längder:

- 75 mm.
- 150 mm.
- 300 mm.
- 450 mm.
- 600 mm.

Artikelnummer	Benämning	Beskrivning
0039*	LK205	2 mm laboratoriesladd, förgylld lamellstiftpropp
0115*	LK205-X	2 mm laboratoriesladd, förnicklad stiftpropp

* = Lägg till färg: Svart, röd, blå, gul, grön, brun, grå och vit. LK205-X: Svart, röd, blå, gul och grön.



VIKTIG BASFAKTA	
Arbetstemperatur	-10° till +70 °C
Material	PVC
Kontaktmaterial	LK205: aluminium LK205-X: nickel
Spänning	30 VAC 60 VDC
Ström	10 A
Beröringsskyddad	Nej
Kabel	Area 0,5 mm ²
Färg	LK205: Svart, röd, blå, gul, grön, brun, grå och vit. LK205-X: Svart, röd, blå, gul och grön
Dimensioner	\varnothing 2 mm

LK205-L - 2 mm laboratoriesladd, rak/axiell, ej stapelbar

LK205-L (0047*) är en 2 mm laboratoriesladd i PVC-kabel med 2 st raka/axiella förgyllda lamellstiftproppar. Ej stapelbar. Laboratoriesladden har en mindre isolationshylsa. Area 0,5 mm².

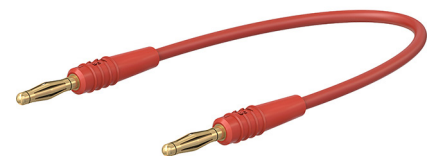
30 VAC / 60 VDC. Max 10 A.

Längder:

- 75 mm.
- 150 mm.
- 300 mm.
- 450 mm.
- 600 mm.

Artikelnummer	Benämning	Beskrivning
0047*	LK205-L	2 mm laboratoriesladd, rak/axiell, ej stapelbar

* = Lägg till färg: Svart, röd, blå, gul, grön, lila och grå.



VIKTIG BASFAKTA	
Arbetstemperatur	-10° till +70 °C
Material	PVC
Kontaktmaterial	Aluminium
Spänning	30 VAC 60 VDC
Ström	10 A
Beröringsskyddad	Nej
Kabel	Area 0,5 mm ²
Färg	Svart, röd, blå, gul, grön, lila och grå
Dimensioner	\varnothing 2 mm

SLK205-K

- 2 mm beröringsskyddad mätsladd, stapelbar

SLK205-K (9179*) är en 2 mm beröringsskyddad mätsladd med 2 st stapelbara förgyllda lamellstiftproppar.

Mått: Den isolerade kontakt delen är 13,5 + 22,5 mm. (Totalt 36 mm). Kabeln är i högflexibel PVC. Area 0,5 mm².

Avsedda för 600 V CAT II. Max. 10 A.

SL205-K (9182*) är en lös stiftpropp för självmontage. PVC ø 2,3 mm.

Artikelnummer	Benämning	Beskrivning
9179*	SLK205-K	2 mm mätsladd med stapelbara stiftproppar
9182*	SL205-K	Stapelbar stift propp för självmontage

* = Lägg till färg: Svart, röd, blå, gul och grön.



VIKTIG BASFAKTA	
Arbetstemperatur	-10° till +70 °C
Material	PVC
Kontaktmaterial	Aluminium
Spänning	600 V CATII
Ström	10 A
Beröringsskyddad	Ja
Kabel	Area 0,5 mm ²
Färg	Svart, röd, blå, gul och grön
Dimensioner	ø 2 mm

SLK205-W/L

- 2 mm beröringsskyddad mätsladd, vinkel + rak

SLK205-W/L/SIL är en 2 mm beröringsskyddad mätsladd som har en 2 mm rak/axiell stiftpropp i ena änden och en vinklad i den andra med förgyllda kontaktelement.

Kabeln är i högflexibel silikon, SILIVOLT-1V. Lika flexibel i hetta som kyla. Area 0,5 mm².

Avsedda för 600 V CAT III. Max. 10 A.

Längd: 1000 mm.

Artikelnummer	Benämning	Beskrivning
9578*	SLK205-W/L/SIL	2 mm beröringsskyddad mätsladd, vinkel + rak

* = Lägg till färg: Svart och röd.



VIKTIG BASFAKTA	
Arbetstemperatur	-80° till 150 °C
Material	Silikon
Kontaktmaterial	Aluminium
Ström	10 A
Beröringsskyddad	Ja
Spänning	600 V CAT III
Kabel	Area 0,5 mm ²
Färg	Svart och röd
Dimensioner	ø 2 mm

XALF och XKK-200

- 2 mm beröringsskyddad med krokodilklämma

XALF (9185*) har en 2 mm rak/axiell beröringsskyddad stiftpropp i ena änden och en krokodilklämma (XKK-200) i den andra med förnicklade kontaktelement.

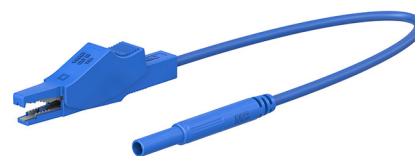
Högflexibel PVC kabel. Area 0,5 mm². Lika flexibel i hetta som kyla.

Avsedda för 600 V CATIII. Max. 10 A.

Längd: 1 000 mm.

Artikelnummer	Benämning	Beskrivning
9185*	XALF	2 mm beröringsskyddad , rak + krokodilklämma

* = Lägg till färg: Svart, röd och blå.



VIKTIG BASFAKTA	
Arbetstemperatur	0° till +70 °C
Material	PVC
Kontaktmaterial	Nickel
Spänning	600 V CAT III
Ström	10 A
Beröringsskyddad	Ja
Kabel	Area 0,5 mm ²
Färg	Svart, röd och blå
Dimensioner	ø 2 mm

KPS1

- Fjäderbelastad IC-griphake ø 2 mm

KPS1/B2 fjäderbelastad IC-griphake. (0139*) med 2 mm hylstag för anslutning till en 2 mm stiftpropp.

Greppvidd 2 mm.

Tillverkad av hårdtrådad kopparlegering för att greppa IC-ben, stift till kontakter och blottade trådslutningar.

Greppade objekt pressas mot spetsen av isolatorn under fjädertryck och dess låga vikt medför knappast någon belastning även på kritiska kontakter.

Avsedda för 30 VAC / 60 VDC. Max. 1 A.

Artikelnummer	Benämning	Beskrivning
0139*	KPS1/B2	Fjäderbelastad IC-griphake med 2 mm hylstag
* = Lägg till färg: Svart och röd		



VIKTIG BASFAKTA	
Kontaktmaterial	Aluminium
Spänning	30 AC / 60 DC
Ström	1 A
Beröringsskyddad	Ja
Färg	Svart och röd
Greppvidd	2 mm

SPP2-S

- Beröringsskyddad mätspets / testpinne

SPP2-S är en sylvass mätspets / testpinne med 2 mm beröringsskyddat hylstag.

Spetsen är tillverkad i rostfritt stål med solationsdel i PA. Handtaget har fasade skydd på båda sidorna. I handtaget finns en ø 2 mm fast sockel som är anpassad för Ø 2 mm lamellförsedda, beröringsskyddade mätsladdar med fast eller fjädrande beröringsskydd. En skyddskåpa medföljer.

Mått: 122 x 10 x ø 11 mm.

Avsedd för 1000 V CAT III. Max 1 A.

Artikelnummer	Benämning	Beskrivning
0239*	SPP2-S	Sylvass mätspets med 2 mm beröringsskyddat hylstag
* = Lägg till färg: Svart och röd		



VIKTIG BASFAKTA	
Material	PA (Polyamid)
Kontaktmaterial	Mätspets i rostfritt stål
Spänning	1 000 V CAT III
Ström	1 A
Beröringsskyddad	Ja
Färg	Svart och röd
Dimensioner	Totallängd: 122 mm Mätspets: 67 mm Handtag: 55 mm Skyddskrage: 11 mm

Microgrip-XB

- Fjäderbelastad gripklo

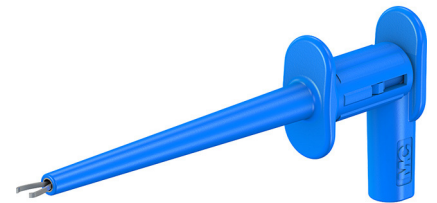
Microgrip-XB är en fjäderbelastad gripklo med guldpläterad kontaktyta. Greppvidd max. 2 mm. Greppdjup 4,5 mm. Isolationskropp i Polyamid.

I handtaget finns en ø 2 mm fast sockel som är anpassad för ø 2 mm lamellförsedda mätsladdar med fast eller fjädrande beröringsskydd.

Mått: 75 x 27,5 x 9 (grepp 18) mm.

Avsedd för 300 V CAT II. Max. 1 A.

Artikelnummer	Benämning	Beskrivning
9187*	Microgrip-XB	Fjäderbelastad gripklo
* = Lägg till färg: Svart, röd och blå		



VIKTIG BASFAKTA	
Material	Polyamid
Kontaktmaterial	Aluminium
Spänning	300 V CAT II
Ström	1 A
Färg	Svart, röd och blå
Greppvidd	~2 mm (~4,5 mm lång)
Dimensioner	75 x 27,5 x 9 mm

XKK-200

- Mini-krokodilklämma

XKK-200 är en mini-krokodilklämma helisolerande och tillverkad i mässing. Isolationskropp i Polyamid. Fintandad gripkäft med kontaktyta lämplig för tunna trådar.

Beröringsskyddat fast hylstag i den andra änden som är anpassad för \varnothing 2 mm mätsladdar med lamellstiftpropp och fast eller fjädrande beröringsskydd.

Mått: 53,5 x 21,5 mm. Vikt: 6 gram. Greppvidd max. 6 mm.

XKK-200 kan även erhållas med fast ansluten sladd typ SLK205-W/L eller beställ XALF (9185*).

Avsedd för 600 V CAT III. Max 10 A.



Artikelnummer	Benämning	Beskrivning
9188*	XKK-200	Beröringsskyddad mini-krokodilklämma

* = Lägg till färg: Svart, röd och blå

VIKTIG BASFAKTA	
Material	Mässing och polyamid
Kontaktmaterial	Nickel
Spänning	600 V CAT III
Ström	10 A
Beröringsskyddad	Ja
Färg	Svart, röd och blå
Greppvidd	~6 mm
Dimensioner	53,5 x 21,5 mm

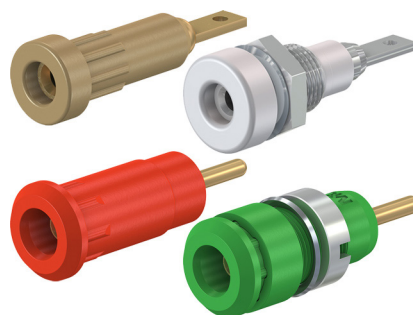
1,5 mm och 2 mm mätuttag/inbyggnadshylstag/ chassiuttag

Beröringsskyddade 2 mm mätuttag/hylsor i olika utförande som flatstift eller rundstift för panelmontage, skruvmontage eller inpressningsmontage i förborrade hål i paneler av plast, metall etc.

LB2 och EB2 passar ej beröringsskyddade stiftproppar. Avsedda för 30 VAC / 60 VDC. Max. 10 A.

SEB2 och SLB2 passar lamellstiftproppar med fast eller fjädrande beröringsskydd.

Avsedda för 600 V CAT III. Max. 10 A.



Artikelnummer	Benämning	Beskrivning
1001	LB2	Förgyllt 2 mm oisolerat hylstag för inpress-montage
1011*	EB2	Isoleringsdel för \varnothing 4,9 mm för inpress-montage
1021*	EB2-F	Fjädrande för ofjädrande stiftpropp, inkl. isolerdel, förnicklad
0030*	LBi2R	Isolerad 2 mm hylstag \varnothing M6
9193*	SEB2-R	B-skyddad 2 mm inpress-hylstag \varnothing 8,3 mm. Stift 8,5 x 1,9 mm
9194*	SLB2-R	B-skyddad 2 mm infällt eller uppbyggt hylstag, \varnothing 8,6 mm

* = Lägg till färg: Se olika färgalternativ på hemsida.

VIKTIG BASFAKTA	
Material	Mässing och polyamid
Kontaktmaterial	EB2, SEB2 och SLB2: aluminium EB2F och LB-i2R: nickel
Spänning	LB och EB: 30 AC / 60 DC SEB och SLB: 600 V CAT III
Ström	10 A
Färg	Se olika färgalternativ på hemsida
Beröringsskyddad	Nej

